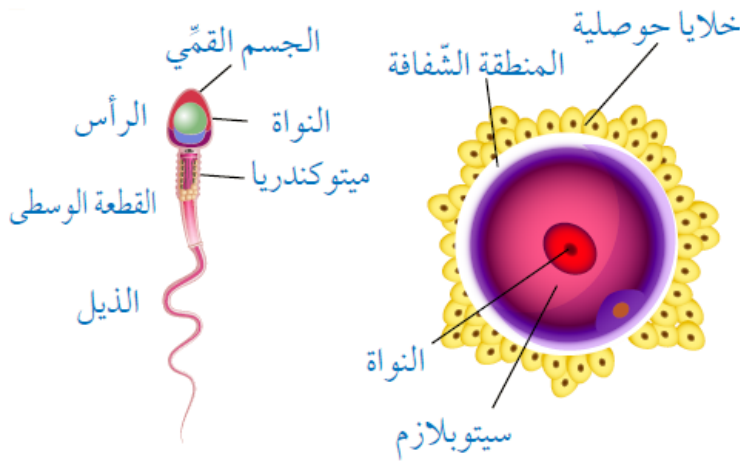


أسئلة مراجعة الدرس الثاني

الأجهزة التناسلية

السؤال الأول:

أدرس الشكل المجاور الذي يبين الخصائص التركيبية لكل من الحيوان المنوي والخلية البيضية الثانوية، ثم أوضح كيف يتلاءم تركيب كل منهما مع وظيفته.



أ- أملأ الفراغ بما هو مناسب في الجمل الآتية التي تصف الأحداث الشهرية لدورة المبيض:

1. تحدث الإباضة في منتصف الدورة الشهرية؛ فتنتقل الخلية البيضية الثانوية، ويتشكل من خلايا الحوصلة المتبقية
2. GnRH يُفرز هرمون من
3. يُفرز الجسم الأصفر كميات من هرمون البروجسترون والإستروجين؛ فيزيدان من سُمك
4. يعمل الهرمون المنبه للحوصلة على تحفيز المبيض لإتمام نضج
5. GnRH يُحفز هرمون الغدة النخامية الأمامية على إفراز

ب- أرتب الجمل السابقة بحسب تسلسل حدوثها في أثناء دورة المبيض.

ج- اقترح وسيلة لتنظيم النسل تمنع نضج الخلية البيضية الثانوية وحدث الإباضة.

د- أفسر سبب عدم حدوث حيض إذا كان مستوى البروجسترون في الدم مرتفعاً.

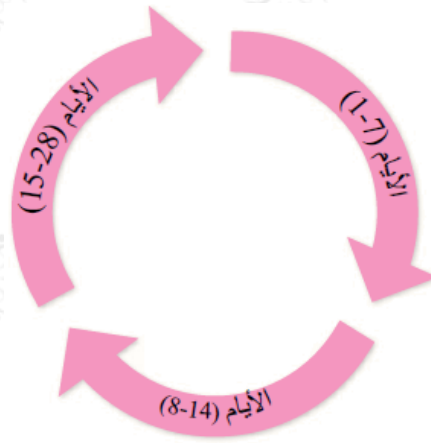
السؤال الثاني:

أقارن بين كل ممّا يأتي:

- أ- تقنية التلقيح الصناعي وتقنية الحقن المجهرى من حيث عدد الحيوانات المنوية المختارة، ومكان تلقيح الحيوان المنوي للخلية البيضية الثانوية في كل منهما.
- ب- العازل الذكري واللولب من حيث دور كل منهما في منع الحمل.
- ج- الغشاء الرهلي وغشاء الكوريون في الجنين من حيث الوظيفة.

السؤال الثالث:

أدرس الشكل المجاور الذي يبين أطوار دورة الرحم، ثم أجب عن الأسئلة الآتية:



أ- ما أسماء أطوار دورة الرحم؟

ب- أحدد أيام تدفق الطمث.

ج- في أي الأطوار تبدأ بطانة الرحم بالانسلاخ؟