

## أسئلة مراجعة الوحدة الأولى

### الأرض

#### السؤال الأول:

أملأ كل فراغ في الجُمْل الآتية بما يُناسبه:

أ- المبدأ الذي ينص على أن القاطع أحدث عمراً من المقطوع: .....

ب- المفهوم العلمي الذي يصف سجل الأرض الصخري، ويُظهر تاريخها الطويل، وبوضّحه: .....

الموارد التي تكونت على الأرض أو داخلها، ويمكن استخلاصها من أجل تحقيق منفعة اقتصادية: .....

د- يُطلق على تحديد عُمر الصخور أو الأحداث الجيولوجية بالسنين برقمٍ محدد: .....

#### السؤال الثاني:

أختار الإجابة الصحيحة في ما يأتي:

1- المبدأ الذي ينص على أن لكلّ زمن جيولوجي أحافير خاصة به تميّزه عن سواه من الأزمنة، هو:

أ- القاطع والمقطوع.

ب- الترسيب الأصلي الأفقي.

ج- تعاقب المجموعات النباتية والحيوانية.

د- تعاقب الطبقات.

2- يقع العصر الرباعي في:

أ- ما قبل الكامبري.

ب- حقبة الحياة الحديثة.

ج- حقب الحياة القديمة.

د- حقب الحياة المتوسطة.

3- يُستخلص النحاس من معدن:

أ- الملاكيت.

ب- الهيماتيت.

ج- المنغنيت.

د- الفلسبار.

4- العبارة التي تصف الوحدات الزمنية المُستخدمة في سلم الزمن الجيولوجي وصفاً صحيحاً، هي:

أ- الحقب أطول زمناً من الدهر.

ب- الحقب جزءٌ من الدهر.

ج- الدهر يساوي الحقب.

د- الدهر جزءٌ من الحقب.

5- قُسم الزمن الجيولوجي بحسب العمر النسبي بالترتيب إلى:

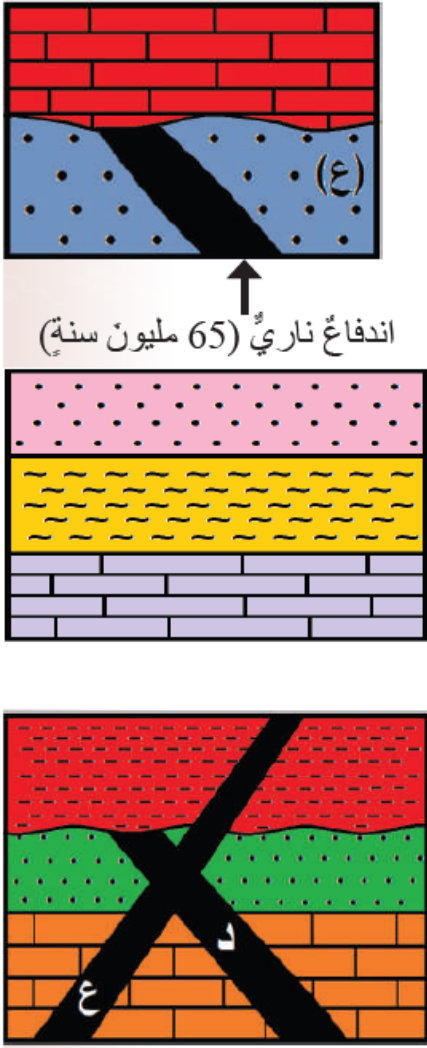
أ- دهور، حقب، عصور، أعمار.

ب- أعمار، دهور، عصور، حقب.

ج- حقب، أعمار، عصور، دهور.

د- عصور، دهور، حقب، أعمار.

السؤال الثالث:



المهارات العلمية

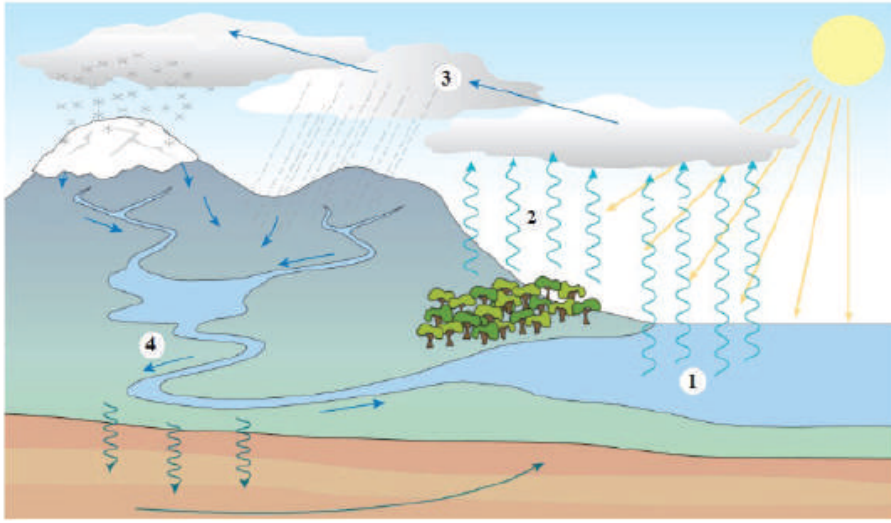
1- أستنتج عمر الصخر الرسوبي (ع) في الشكل المجاور:

2- أقرن بين عمليتي التبخر والتكاثف في دورة الماء في الطبيعة.

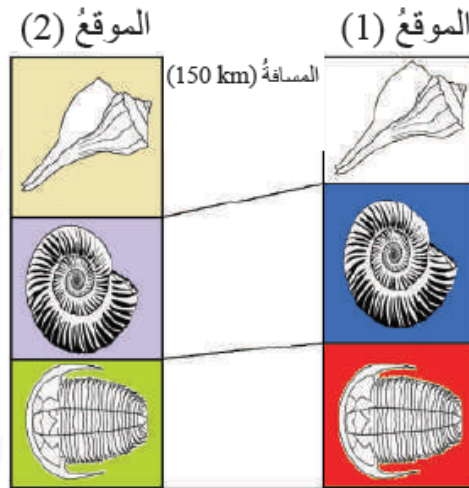
3- ما مبدأ التأريخ النسبي الذي يمثله الشكل المجاور؟

4- أتأمل الشكل المجاور، ثم أبين أي الاندفاعين الناريين الأحدث عمراً: (د) أم (ع)؟

5- أتأمل الشكل المجاور، ثم أصف أي الأرقام الآتية (1, 2, 3, 4) تمثل كلاً من: التكاثف، والنتح، والتبخر، والجريان السطحي.



6- أستعين بالشكل المجاور للإجابة عما يأتي:



أ- ما نوع المضاهاة في الشكل؟

ب- هل عُمر الطبقات في الموقع (1) يساوي عُمر الطبقات في الموقع (2)؟