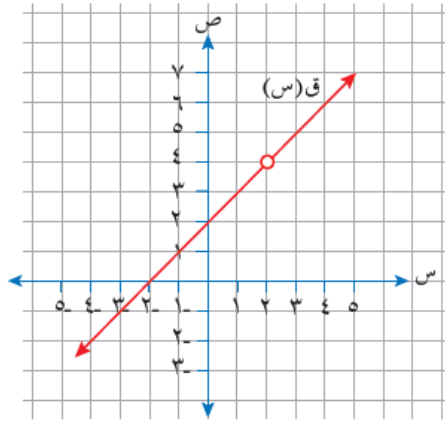


إجابات أسئلة الدرس

مفهوم النهاية - دليل المعلم

(١) اعتماداً على الشكل (٩-١) الذي يمثل منحنى الاقتران ق(س) ، $\frac{س-٢}{٢-س} = ٤$ ،

جد قيمة كل مما يأتي (إن وجدت):



الشكل (٩-١).

أ) ق(٢)

ب) نهاق(س)
س ← ٢

ج) ق(٣)

د) نهاق(س)
س ← ٣

منهاجي



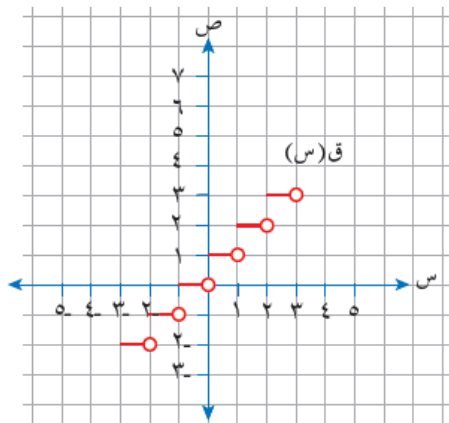
الحل

أ) ق(٢) غير معرفة.

ب) نهاق(س) = ٤
س ← ٢

د) نهاق(س) = ٥
س ← ٣

ج) ق(٣) = ٥



الشكل (١٠-١).

(٢) اعتماداً على الشكل (١٠-١) الذي يمثل منحنى

الاقتران ق، جد قيمة كل مما يأتي (إن وجدت):

أ) نهاق(س) س ← ٥, ٠

ب) نهاق(س) س ← ٢+

ج) نهاق(س) س ← -٢

د) نهاق(س) س ← ٢

منهاجي



الحل

أ) نهاق(س) = ١
س ← ٥, ٠

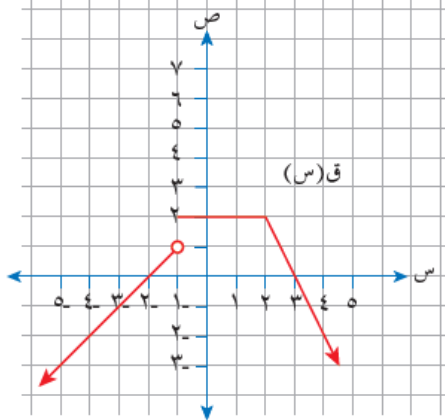
ب) نهاق(س) = ٣
س ← ٢+

ج) نهاق(س) = ٢
س ← -٢

د) نهاق(س) غير موجودة.
س ← ٢

٣) اعتماداً على الشكل (١١-١) الذي يمثل

منحنى الاقتران ق، جد قيمة كل مما يأتي (إن وجدت):



الشكل (١١-١).

منهاجي

أ) نهاق(س)
س ← ٢

ب) نهاق(س)
س ← ١

ج) قيمة أ، حيث نهاق(س) غير موجودة.
س ← أ

د) قيم ب، حيث نهاق(س) = صفرًا.
س ← ب

الحل

أ) نهاق(س) = ٢
س ← ٢

ب) نهاق(س) = ٢
س ← ١

ج) أ = ١

د) قيم ب هي - ٢ ، ٣