

أسئلة تحاكي الاختبارات الدولية

جسم الإنسان وصحته

1) أختار رمز الإجابة الصحيحة في ما يأتي:

1- أي أجهزة الجسم يتخلص من ثاني أكسيد الكربون:

أ- الإخراج.

ب- الهضمي.

ج- التنفسي.

د- العصبي.

2- اعتماداً على الجدول الآتي فإن نسبة الزمن الذي يمكث فيه الطعام داخل الأمعاء الدقيقة من إجمالي زمن عملية الهضم:

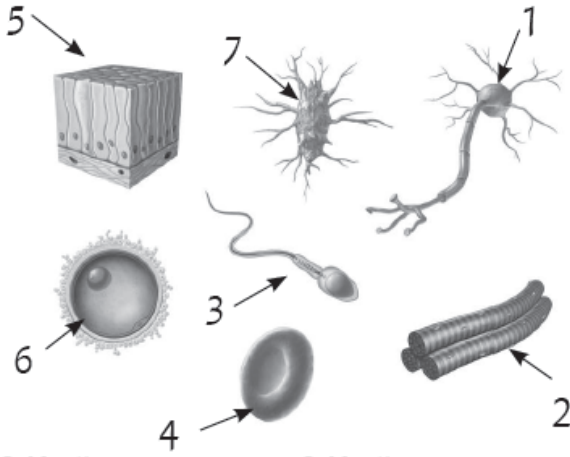
الجزء	الزمن الذي يمكث فيه الطعام داخل الجزء (h)
المعدة	4
الأمعاء الدقيقة	6
الأمعاء الغليظة	24

أ- 11.8%

ب- 17.6%

ج- 29.4%

د- 30.7%



3- أي الخلايا المجاورة تمثل خلية عصبية؟

أ- 1

ب- 2

ج- 3

د- 4

4- أي الخلايا المجاورة تمثل خلية عضلية إرادية الحركة؟

أ- 1

ب- 2

ج- 3

د- 4

5- المصطلح الذي لا ينتمي إلى مجموعة المفردات المذكورة هو:

أ- الفم.

ب- البنكرياس.

ج- الأمعاء الغليظة.

د- المعدة.

6- المصطلح الذي لا يرتبط بجهاز الغدد الصم هو:

أ- الهرمون.

ب- الخلايا الهدف.

ج- الإنزيم.

د- الضبط.

7- يعبر الشكل المجاور عن حركة للطعام داخل الجسم، فأى أجهزة الجسم تتأزر في هذه الحركة؟

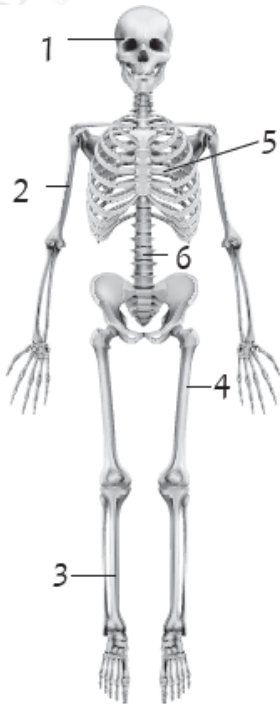


أ- الهضمي والتنفسي.

ب- الهضمي والدوران.

ج- الهضمي والإخراج.

د- الهضمي والعضلي.



2) يمثل الشكل المجاور نموذجاً للهيكل العظمي في جسم الإنسان، فأى أجزائه المشار إليها بالأرقام (1-6) يؤدي وظيفة الحماية لكل من: القلب، الدماغ، الرئتين، الحبل الشوكي؟ أفسر إجابتي.

الدماغ: (1).

الحبل الشوكي: (6).

القلب والرئتين: (2).

لأن العظام تحيط بهذه الأجزاء.

(3) إذا كان نخاع العظم ينتج مليوني خلية دم حمراء في الثانية الواحدة، فما عدد خلايا الدم الحمراء التي تنتج خلال يوم واحد؟

اليوم الواحد يتضمن (24 ساعة × 60 دقيقة × 60 ثانية) ويتم إنتاج 2 مليون في الثانية الواحدة في اليوم الواحد = 172800 مليون خلية.

(4) تؤدي بعض أنواع البكتيريا دوراً مهماً في وقاية الجسم من الأمراض. أعطي دليلاً على ذلك.

بعض أنواع البكتيريا التي تعيش بوصفها ساكناً طبيعياً في الجهاز الهضمي مثلاً، تفرز مواداً كيميائية تؤثر سلباً في البكتيريا التي تهاجمه هذا الجزء من الجسم فتساعد على الوقاية من الأمراض.

(5) يمثل الجدول الآتي الطرائق التي يفقد فيها الجسم الماء، اعتماداً عليه أجب عما يليه من أسئلة.

طريقةُ فقدِ الماءِ	الجزءُ	كميةُ الماءِ المفقودِ (mL/day)
البولُ	الكليةُ	1500
الزفيرُ	الرئةُ	350
البرازُ	الأمعاءُ الغليظةُ	150
العرقُ	الجلدُ	500

أ- ما النسبة المئوية للماء المفقود من خلال الجهاز التنفسي؟

14%

L ب- كيف يمكن أن يحافظ الجسم على الاتزان الداخلي إذا كان يفقد ما يعادل (2) من الماء يومياً؟

من خلال تعويض الكميات المفقودة بالإكثار من شرب الماء وتناول السوائل.

ج- أحول المعلومات الواردة في الجدول إلى قطاع دائري.