

## الكشاف الكهربائي

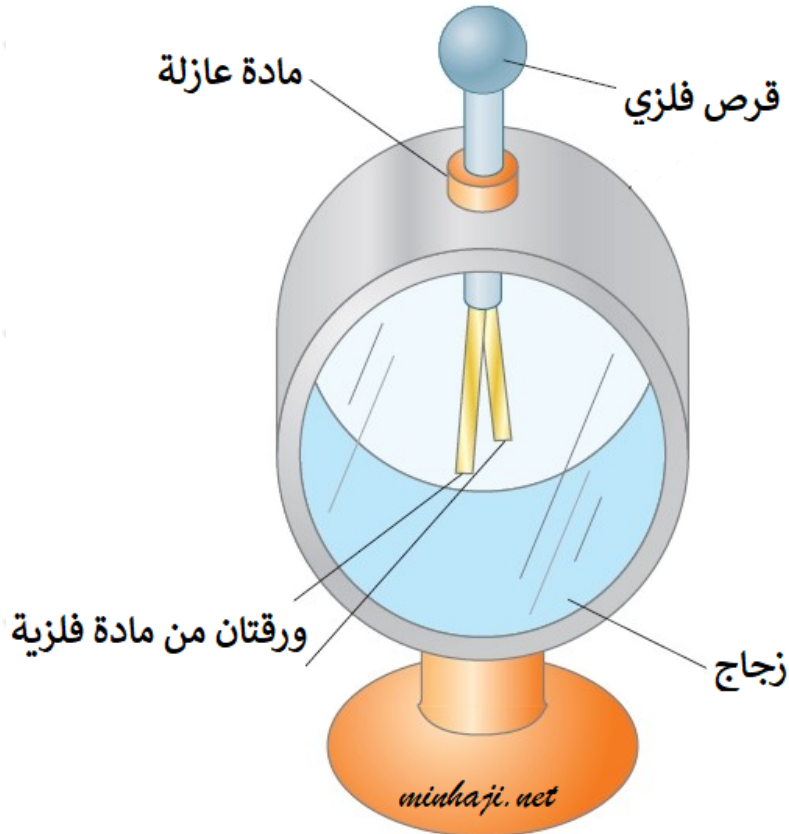
### Electroscope

#### استخداماته

يستخدم جهاز الكشاف الكهربائي للكشف عن شحنة الجسم.

#### مكوناته

1. قرص فلزي موصل للكهرباء.
2. ورقتان خفيفتان من مادة فلزية.
3. ساق فلزية تصل القرص بالورقتان الفلزيّتان.



#### طريقة عمله

إذا لامس جسم مشحون قرص الكشاف، تنتقل الشحنات إليه وتنتشر على الساق والورقتين، فتتفرجان وتنفرجان عن بعضهما.