

أدرب وأحل المسائل

وحدات قياس الكتلة



أَتَدْرَبُ
وَأَحُلُّ الْمَسَائِلَ



أَحْوَلْ كُلًّا مِمَّا يَأْتِي إِلَى الْوَحْدَةِ الْمُبَيَّنَةِ:

1 $54 \text{ kg} = \boxed{54000} \text{ g}$

2 $6 \text{ ton} = \boxed{6000} \text{ kg}$

3 $20000 \text{ g} = \boxed{20} \text{ kg}$

4 $100 \text{ kg} = \boxed{100000} \text{ g}$

5 $160 \text{ ton} = \boxed{160000} \text{ kg}$

6 $9000 \text{ kg} = \boxed{9} \text{ ton}$

أَكْتُبْ وَحْدَةَ الْكُتْلَةِ الْمُنَاسِبَةَ (g, kg, ton) فِي فِي كُلِّ مِمَّا يَأْتِي:

8 قَلَمُ رِصَاصٍ g 200

7 كُرَّةُ الْقَدَمِ kg 1.5

10 طَائِرَةٌ ton 2

9 جَمَلٌ kg 600

12 عَصْفُورٌ kg 0.5

11 خَاتَمٌ g 7

13 إلكترونيات: لدى زين حاسوبٌ مَحْمُولٌ كُتْلَتُهُ 4000 g ، فَكَمْ كُتْلَتُهُ بِالْكِيلُوجَرَامِ؟ 4 kg

14 حيوانات: ما كُتْلَةُ الْفِيلِ الْإِفْرِيْقِيِّ بِالْكِيلُوجَرَامِ؛ إِذَا كَانَتْ كُتْلَتُهُ 6 ton ؟ 6000 kg

15 أَكْمِلِ الْجَدْوَلَ الْمُجَاوِرَ:

ton	kg	g
3	3000	3000000
8	8000	8000000
14	14000	14000000
70	70000	70000000



أَصِلْ بَيْنَ الصُّورَةِ وَالْكَتْلَةِ الْمُنَاسِبَةِ:

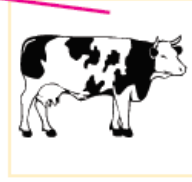
16

500 kg

50 g

500 ton

منهاجي



تَبْرِيرٌ: أَيُّهُمَا أَثْقَلُ الْحَوْتُ الْأَزْرَقُ أَمْ الْجَمَلُ الْعَرَبِيُّ؟ أُبَرِّرُ إِجَابَتِي.

17

الحوت الأزرق؛ لأن كتلته 50000 kg أكبر من 500 kg

منهاجي



500 kg

50 ton

مَهَارَاتُ التَّفْكِيرِ

تَبْرِيرٌ: اسْتَوْرَدَ تاجرٌ 4 ton مِنَ الْقَمَحِ. هَلْ يَسْتَطِيعُ نَقْلَهَا بِاسْتِعْمَالِ شاحِنَةٍ تَبْلُغُ أَقْصَى

18

حُمُولَةٍ لَهَا 1400 kg؟ أُبَرِّرُ إِجَابَتِي. لا يستطيع؛ لأن $4 \text{ ton} = 4000 \text{ kg}$ أكبر من 1400 kg

تَبْرِيرٌ: إِذَا كَانَتْ كُتْلَةُ دَرَّاجَةٍ فَاطِمَةَ 9 kg، بَيْنَمَا كُتْلَةُ دَرَّاجَةِ صَفَاءَ 8990 g، فَأَيُّ

19

الدَّرَّاجَتَيْنِ أَثْقَلُ؟ أُبَرِّرُ إِجَابَتِي. دراجة فاطمة؛ لأن كتلة دراجتها 9000 g أكبر من 8990 g

تَعَدُّ: أَنْتَجَتِ مَرْعَةُ خَالِدٍ 3 ton مِنَ التَّفَّاحِ. كَمْ سَيَّارَةً نَقْلٍ يَحْتَاجُ إِذَا كَانَتْ أَقْصَى

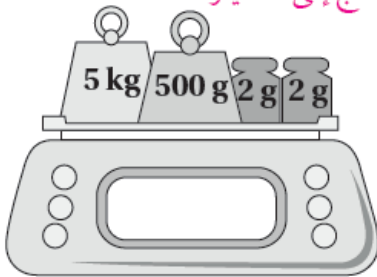
20

حُمُولَةٍ لِلْسَيَّارَةِ الْوَاحِدَةِ 1000 kg؟ أُبَرِّرُ إِجَابَتِي. إذن: يحتاج إلى 3 سيارات. $3000 \div 1000 = 3, 3 \text{ ton} = 3000 \text{ kg}$

تَبْرِيرٌ: مَا قِرَاءَةُ الْمِيزَانِ فِي الشَّكْلِ

21

المُجَاوِرِ بِالْغَرَامِ؟ أُبَرِّرُ إِجَابَتِي. 5504 g



أَتَحَدَّثُ: كَيْفَ أَحْوَلُ الْكُتْلَةَ مِنْ كِيلُوغَرَامٍ إِلَى غَرَامٍ وَبِالْعَكْسِ؟

