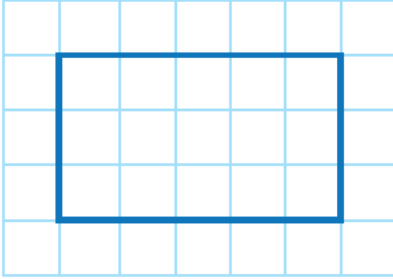


أتحقق من فهمي المساحة

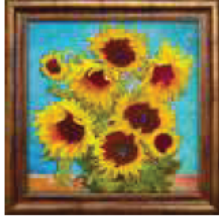


بعدّ الوحدات المربّعة، المساحة: 15 cm^2
بالقانون: $5 \times 3 = 15 \text{ cm}^2$

أَتَحَقَّقُ مِنْ فَهْمِي: صفحة (98)

إذا كان طول ضلع كلِّ مُرَبَّعٍ صَغِيرٍ فِي الشَّبَكَةِ الْمُجَاوِرَةِ 1 cm ،
أَحْسِبُ مِسَاحَةَ الْمُسْتَطِيلِ بِالسَّنْتِيْمِترِ الْمُرَبَّعِ بِطَرِيقَتَيْنِ.

45 cm



45 cm



أَتَحَقَّقُ مِنْ فَهْمِي: صفحة (98)

ما مِسَاحَةُ اللُّوْحَةِ الْفَنِّيَّةِ الْمُجَاوِرَةِ؟ 2025 cm^2