

## أسئلة مراجعة الوحدة الأولى

### من الخلية إلى الجسم

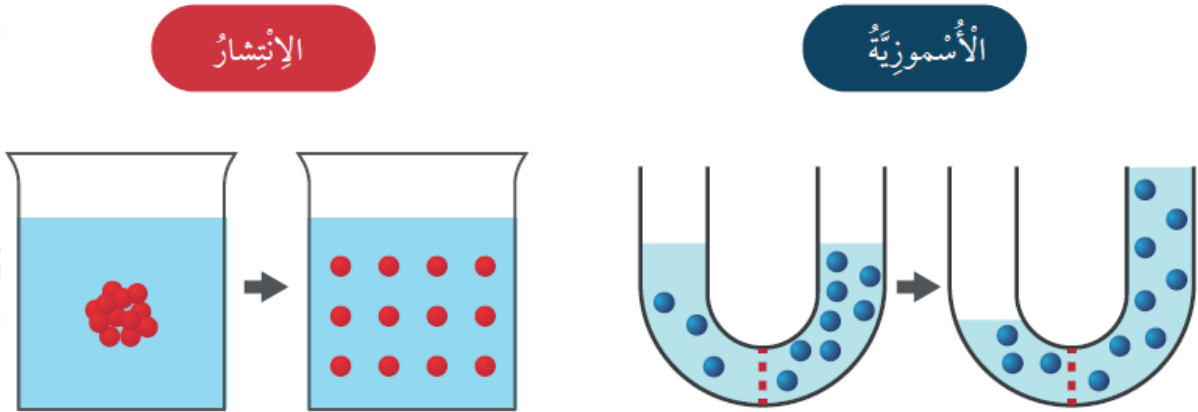
السؤال الأول:

**المفاهيم والمصطلحات:** أضع المفهوم المناسب في الفراغ:

- ( ..... ) : ثبات البيئة الداخلية للخلية.
- ( ..... ) : العملية التي تُستخدم فيها طاقة الشمس لإنتاج سكر الغلوكوز.
- ( ..... ) : أصغر وحدة تركيب لأجسام الكائنات الحية.
- ( ..... ) : انتقال بعض المواد من الوسط الأقل تركيزاً إلى الوسط الأعلى تركيزاً بوجود طاقة.

السؤال الثاني:

**أقارن** بين الخاصية الأسموزية والانتشار، مُستعيناً بالشكل الآتي:



السؤال الثالث:

**أفسر** أهمية الاتزان الداخلي للخلية.

السؤال الرابع:

**أستنتج:** أهمية تعدد عمليات النقل على جانبي الغشاء البلازمي للخلية.

السؤال الخامس:

أطرح سؤالاً إيجابته الانتشار.

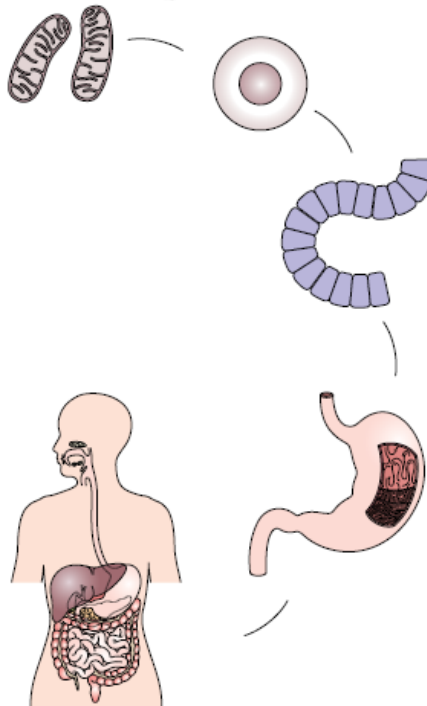
السؤال السادس:

أقارن بين التنفس الخلوي والبناء الضوئي، مستعيناً بالجدول الآتي:

التنفس الخلوي	البناء الضوئي	العملية
		العضية المسؤولة عنها
		المواد الناتجة
		المواد المتفاعلة
		الحاجة إلى الطاقة

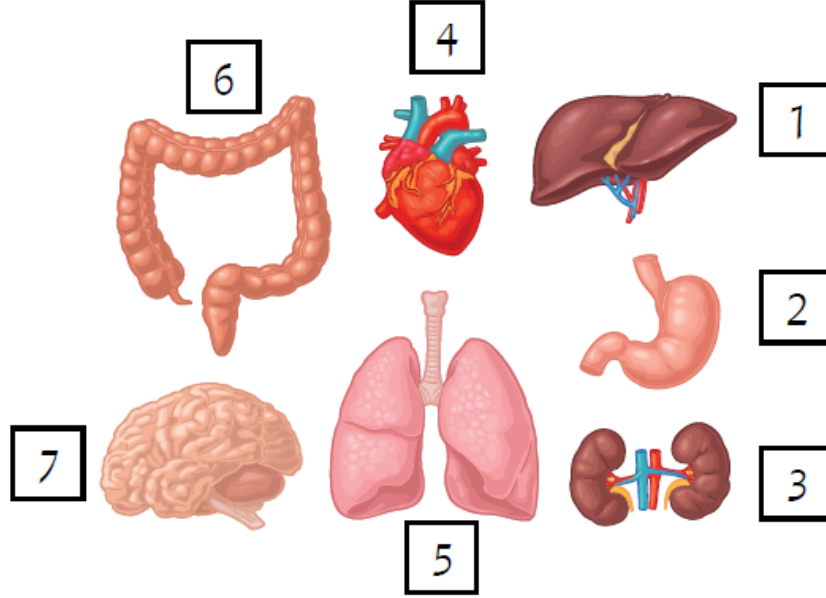
السؤال السابع:

يعبر الشكل الآتي عن مستويات التنظيم في الإنسان. أصف كل مستوى من هذه المستويات.



## السؤال الثامن:

أحدد الأعضاء التي تعد من مكونات الجهاز نفسه، وأوضح وظيفة الجهاز.



## السؤال التاسع:

أختار الإجابة الصحيحة.

(1) توجد المادة الوراثية داخل خلية نباتية في:

أ- الغشاء البلازمي.

ب- السيتوبلازم.

ج- النواة.

د- الشبكة الإندوبلازمية.

(2) تختلف خلية حيوانية عن خلية بكتيريا بأنها:

أ- تحتوي على نواة.

ب- حية.

ج- تحتوي على سيتوبلازم.

د- تحاط بغشاء بلازمي.

3) الترتيب الصحيح لمستويات التنظيم في الكائن الحيّ، هو:

أ- خلية، عضو، جهاز، نسيج.

ب- خلية، نسيج، عضو، جهاز.

ج- خلية، جهاز، عضو، نسيج.

د- خلية، نسيج، جهاز، عضو.

4) العضو المسؤول عن ضخّ الدم إلى أجزاء الجسم، هو:

أ- المرىء.

ب- البلعوم.

ج- المعدة.

د- القلب.

5) الجهاز المسؤول عن توزيع الماء -بعد امتصاصه- على خلايا الجسم هو:

أ- الهضمي.

ب- التنفسي.

ج- الدوران.

د- الإخراج.

6) تمثل العين في مستويات التنظيم:

أ- نسيجاً.

ب- خلية.

ج- عضواً.

د- جهازاً.

7) واحدة ممّا يأتي ليست من بنود نظرية الخلية:

- أ- الخلية هي الوحدة الأساسية في تركيب أجسام الكائنات الحية.  
 ب- تتكون أجسام جميع الكائنات الحية من خلية واحدة أو أكثر.  
 ج- تحتوي الخلايا جميعها على سيتوبلازم.  
 د- تنتج كل خلية من خلية أخرى مماثلة لها.

### السؤال العاشر:

أكتب على الشكل الآتي أسماء الأجزاء التي تشير إليها الأرقام (1-5):

