

## أسئلة مراجعة الدرس الأول

السؤال الأول:

**الفكرة الرئيسة.** ما العلاقة بين التيار الكهربائي والدارة الكهربائية؟

السؤال الثاني:

**المفاهيم والمصطلحات.** أضع المفهوم المناسب في الفراغ:

- ( ..... ) : هي المسار الذي تتدفق عبره الشحنات الكهربائية.
- ( ..... ) : جسيمات دقيقة تتحرك خلال الدارة الكهربائية المغلقة باتجاه واحد.

السؤال الثالث:

**أتتبع وأتسلسل.** أصف كيف يمر التيار الكهربائي في الدارة الكهربائية.

السؤال الرابع:

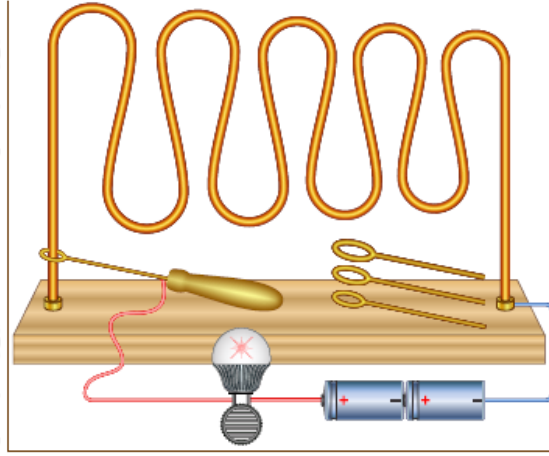
**التفكير الناقد.** كيف أسهمت الكهرباء في مساعدة الأشخاص ذوي الإعاقة؟

السؤال الخامس:

**أقارن** بين دارتين كهربائيتين إحداهما مغلقة والأخرى مفتوحة.

السؤال السادس:

أفكر. في لعبة (دارة الثبات) على اللاعب أن يمسك المقبض ويمرر الحلقة على طول المسار من دون أن تلامس الحلقة المسار الفلزي، وإذا لامست الحلقة المسار؛ يصدر صوت عالٍ ويخسر اللاعب الجولة. متى تكون الدارة مفتوحة؟ ومتى تكون مغلقة؟ أفسّر إجابتي.



### السؤال السابع:

أختار الإجابة الصحيحة. تعمل البطارية على:

أ- التحكم بفتح الدارة الكهربائية وإغلاقها.

ب- تزويد الدارة الكهربائية بالطاقة.

ج- التحكم بفتح الدارة الكهربائية فقط.

د- التحكم بإغلاق الدارة الكهربائية فقط.