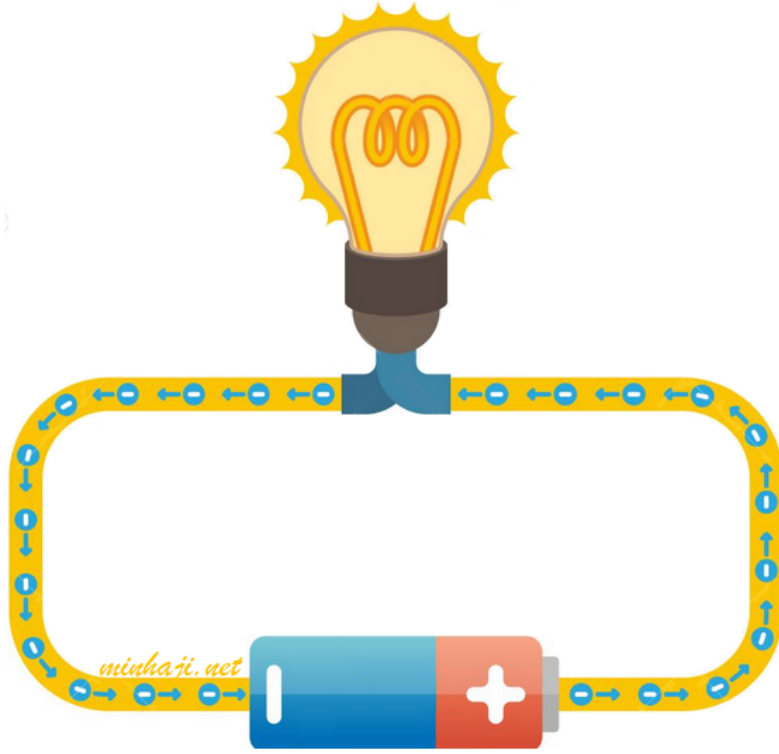


## الدارة الكهربائية البسيطة

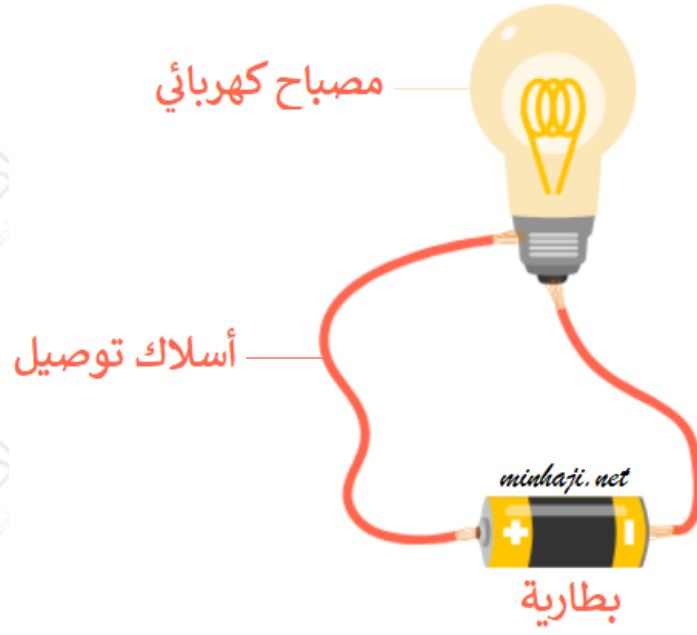
### Simple Electric circuit

الدارة الكهربائية: هي المسار المغلق الذي تمر فيه الكهرباء.

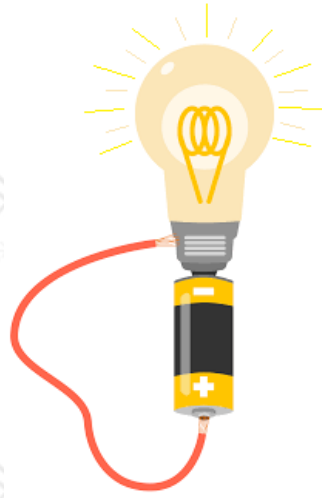


### المكونات الرئيسية للدارة الكهربائية البسيطة

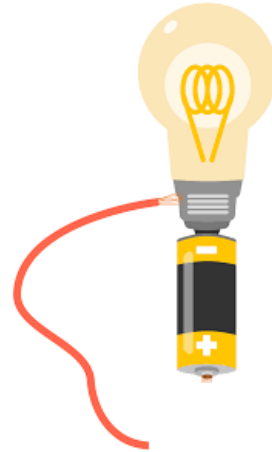
- أسلاك توصيل ← مرور الكهرباء.
- بطارية ← مصدر التيار الكهربائي.
- مصباح كهربائي ← للكشف عن وجود تيار كهربائي.



- يضيء المصباح الكهربائي إذا كانت الدارة الكهربائية مغلقة.
- ينطفئ المصباح إذا كانت الدارة الكهربائية مفتوحة.



دارة مغلقة



دارة مفتوحة