

## أسئلة مراجعة الدرس الثالث

السؤال الأول:

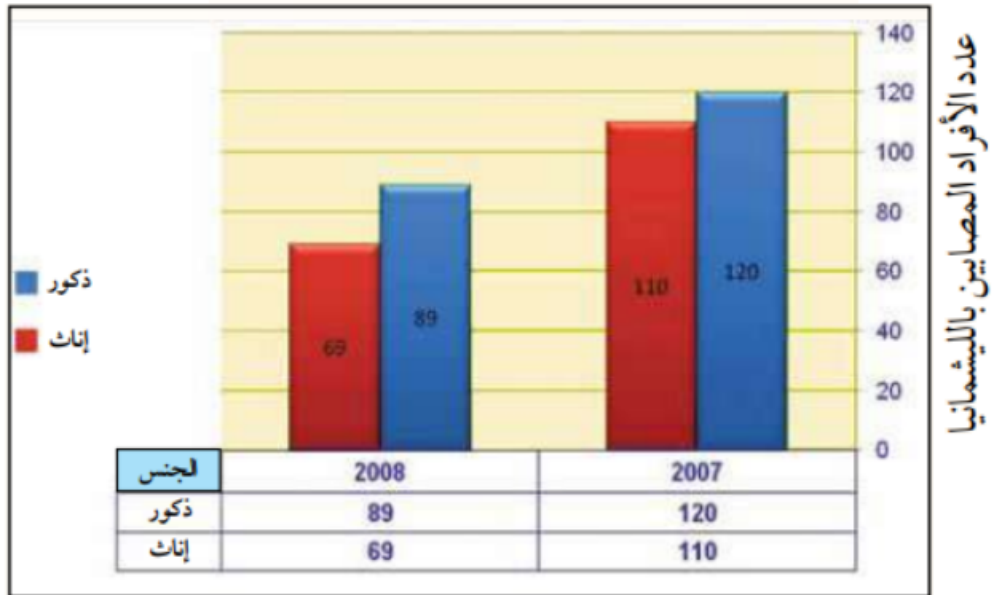
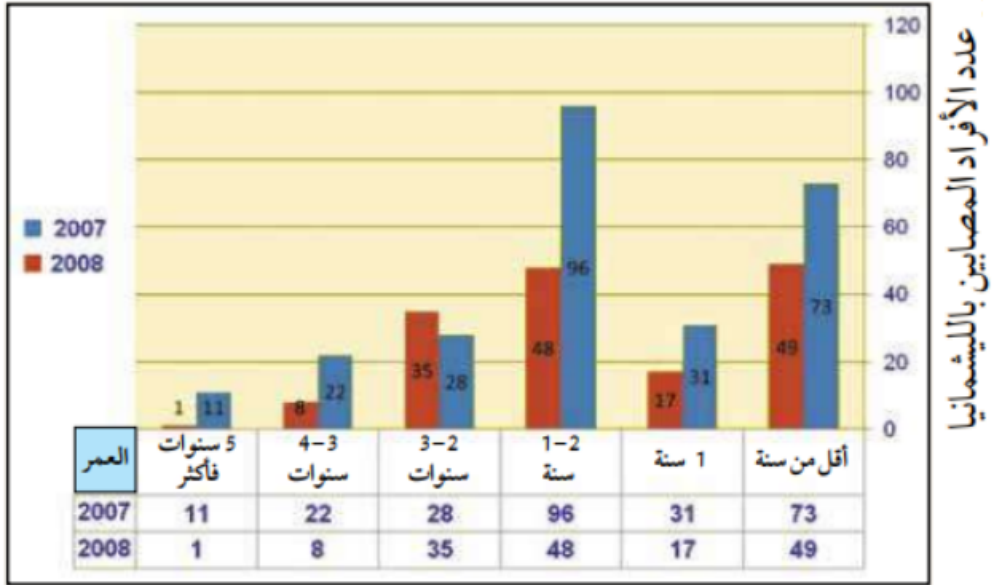
أوضح أسس تصنيف الطلائعيات.

السؤال الثاني:

أصنف الطلائعيات الآتية إلى مجموعاتها: البراميسيوم، اليوغلينا، البلازموديوم، الأميبا، الليشمانيا، الدياتومات.

السؤال الثالث:

أدرس الرسم البياني الآتي الذي يمثل انتشار مرض الليشمانيا في إحدى مناطق العالم، ثم أجب عن الأسئلة التي تليه:



أ- أي الفئات العمرية أكثر عرضة للإصابة بهذا المرض؟ أفسّر إجابتني.

ب- ما الفرضيات التي يمكن اعتمادها مسوغاً لانخفاض عدد الإصابات بالمرض عام 2008 م عنه في عام 2007 م؟

ج- أعلل: الذكور أكثر إصابة بالمرض من الإناث.