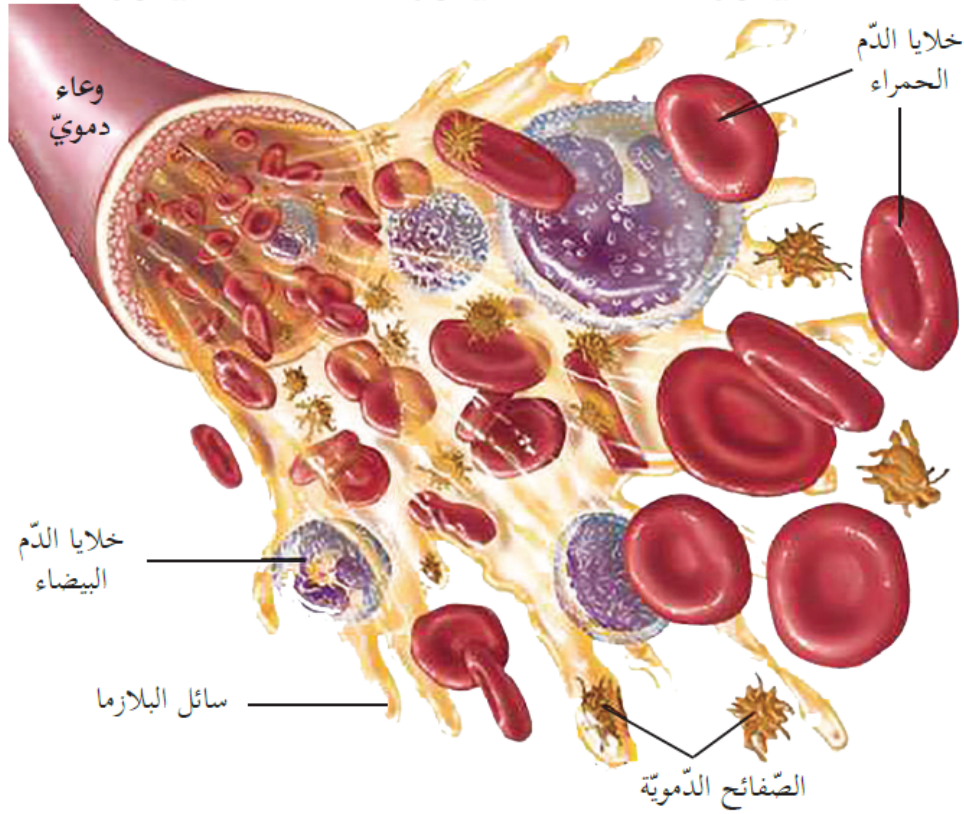


## نشاط (4): الدم ومكوناته

أتأمل الرسم الآتي، وأجيب:



1. أصف حالة الدم.

سائل.

2. أكتب مكونات الدم.

خلايا الدم البيضاء، وخلايا الدم الحمراء، وسائل البلازما، والصفائح الدموية.

3. ما وظيفة الدم؟

ينقل الدم الغذاء إلى جميع خلايا الجسم، ويعمل على تبادل الغازات بين الدم وهذه الخلايا.

4. يُعدّ الدم مخلوطاً، أفسّر.

لأنه يحتوي على مكوناتٍ عديدة، يمكن فصلها، وتقوم كلٌّ منها بوظيفةٍ محددةٍ

## للتكامل وظيفة الدم.

5. يُعدّ الدم نسيجاً، أفسّر.

لأن الدم يحتوي خلايا تقوم بوظائف متكاملة لتحديد وظيفة الدم.

6. أحضر ومعلمي شريحة دمّ جاهزة، وأتفحصها باستخدام المجهر الضوئي المركب، ثم أرسّم ما أشاهده.

7. أكتب بلغتي تعريفاً للدمّ:

سائل نسيجي لونه أحمر ينتقل عبر الأوعية الدموية، يحتوي على مكوناتٍ مختلفة هي خلايا الدم الحمراء والبضاء، وسائل البلازما، والصفائح الدموية.