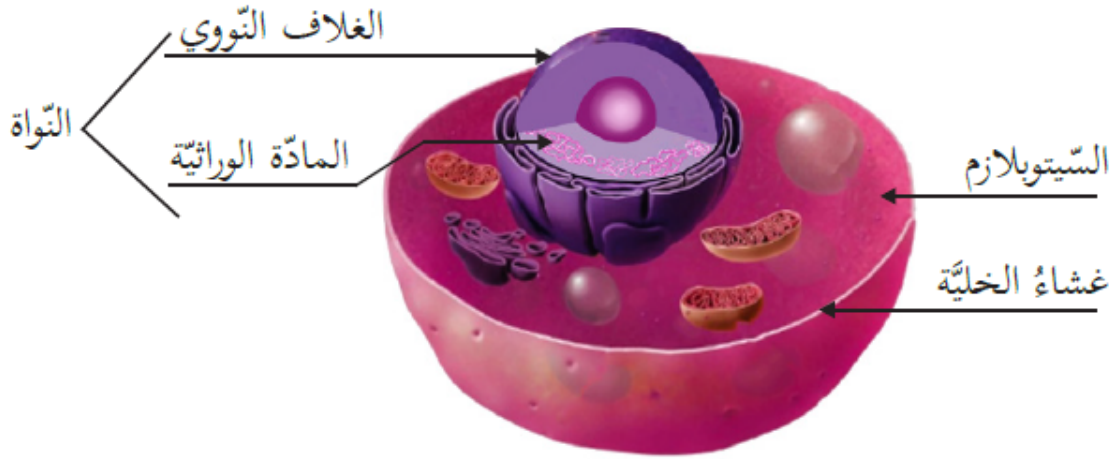


نشاط (3): مكونات الخلية

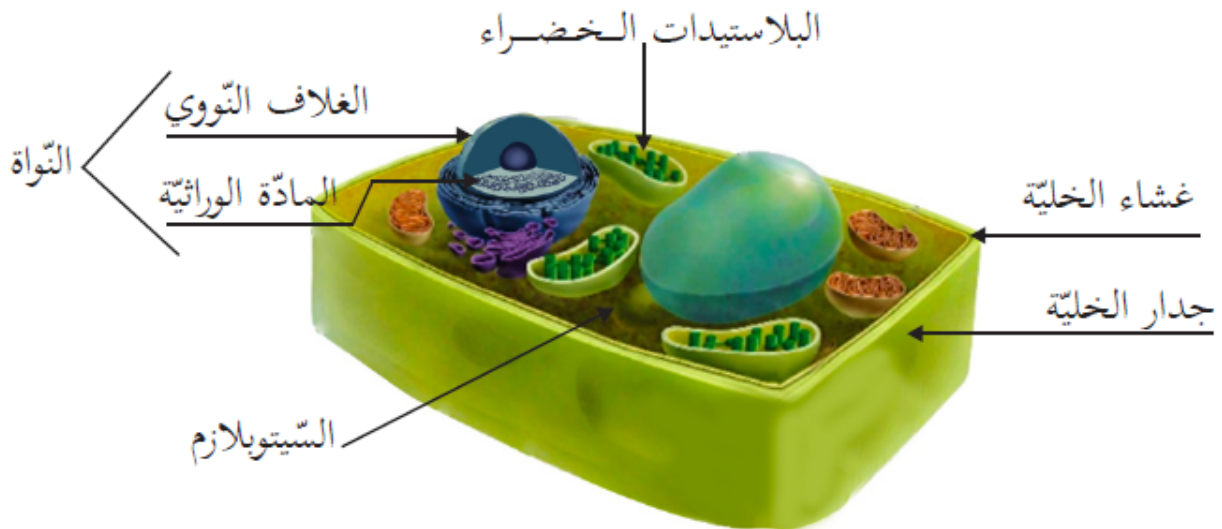
* أتأمل الخلايا في الصورتين الآتيتين وأكتبُ وزملائي في المجموعة مُكوّنات كل منهما:



مُكوّنات الخلية الحيوانية

* من المُكوّنات الأساسية للخلية الحيوانية :

١. _____ غشاء الخلية
٢. _____ السيتوبلازم
٣. _____ النواة . وتتكوّن من أ. _____ الغلاف النووي
- ب. _____ المادة الوراثية



مُكوّنات الخلية النباتية

* من مكونات الخلية النباتية :

١. جدار الخلية
٢. غشاء الخلية
٣. السيتوبلازم
٤. البلاستيدات الخضراء
٥. النواة . وتتكوّن من : أ. الغلاف النووي
- ب. المادة الوراثية

* ما المكونات الأساسية التي تشترك فيها كلّ من الخلية النباتية والخلية الحيوانية؟

١. غشاء الخلية
٢. السيتوبلازم
٣. النواة

* ما الذي يُميّز الخلية النباتية عن الخلية الحيوانية؟

تتميز الخلية النباتية عن الخلية الحيوانية بأن شكلها ثابت بسبب وجود جدار خلوي،

كما تحتوي على البلاستيدات الخضراء.

