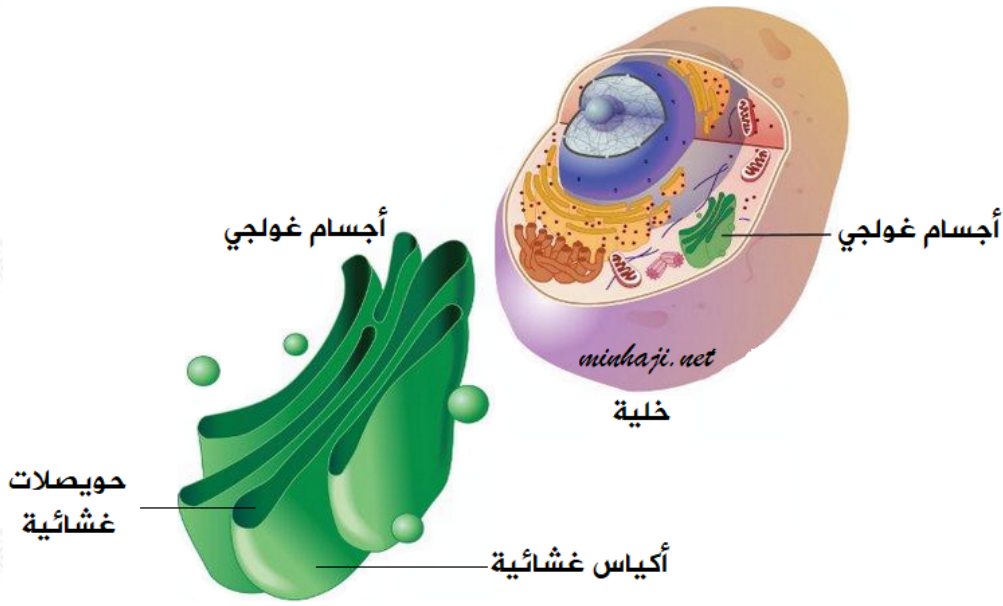


جهاز غولجي

Golgi Bodies

سُميت هذه العضيات بهذا الاسم نسبة إلى العالم الألماني الذي اكتشفها (غولجي).
جهاز غولجي: عضيات سيتوبلازمية تؤدي دوراً في عملية التخزين والإفراز الخلوي.



يوجد جهاز غولجي بالقرب من الشبكة الإندوبلازمية.

تركيب جهاز غولجي

يتكون من تراكيب غشائية تشمل حزمة من أكياس منبسطة مرتبة ترتيباً متوازياً، ومن حويصلات كروية تدعى حويصلات غولجي.

أهمية ووظائف أجسام غولجي

يختص باستقبال المواد البروتينية والكربوهيدراتية المصنعة على الشبكة الإندوبلازمية، ويجري عليها تعديلات، لتوزيعها داخل الخلية، أو تغليفها، ثم إخراجها من الخلية.