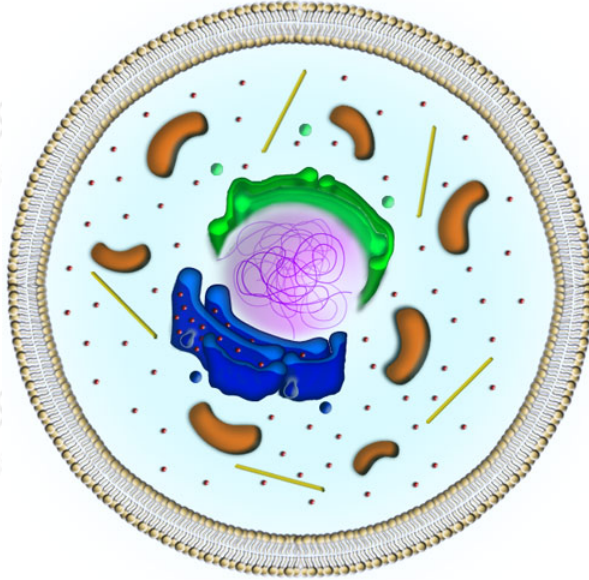


## الغشاء البلازمي

### Plasma Membrane

يحيط الغشاء البلازمي بالخلية النباتية والخلية الحيوانية من جميع الجهات.

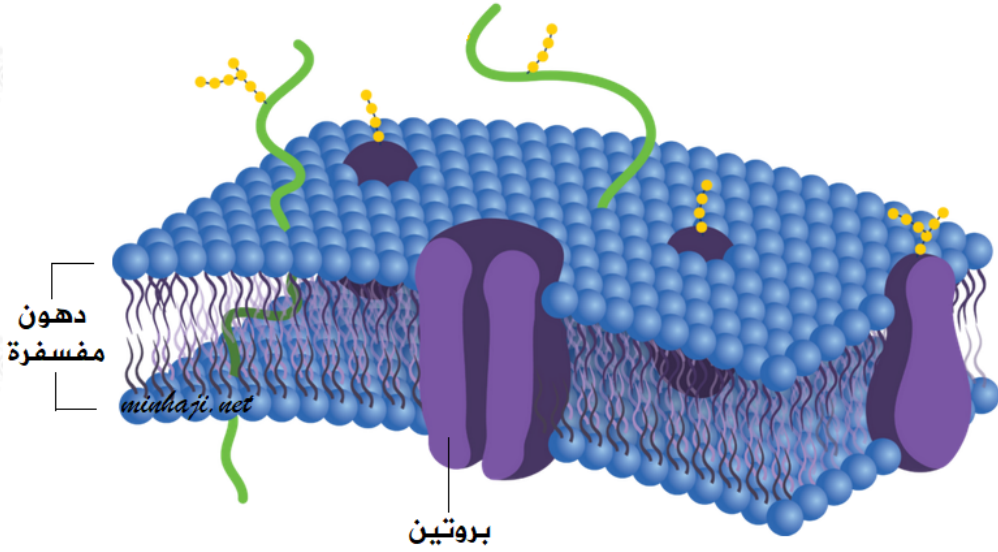


### وظيفة (أهمية) الغشاء البلازمي

1. حماية مكونات الخلية الداخلية.
2. ينظم عملية تبادل المواد بين الخلية والوسط المحيط بها، وذلك بإدخال المواد الضرورية للعمليات الحيوية، وإخراج فضلات تلك العمليات.
3. يكسب الخلية هوية محددة، وذلك لوجود مستقبلات بروتينية.

### مم يتكوّن الغشاء البلازمي؟

يتكوّن من طبقتين من الدهون المفسفرة تتخللها جزيئات من البروتينات توجد على سطح الغشاء، أو مندسّة بين طبقتي الدهون المفسفرة.



### بماذا يمتاز الغشاء البلازمي؟

يمتاز الغشاء البلازمي بخاصية النفاذية الاختيارية، حيث يسمح بمرور المواد حسب حاجة الخلية.

إن حدوث أي تلف في الغشاء البلازمي سيؤدي إلى عدم تمكن الخلية من القيام بنشاطاتها المختلفة.



ماذا تتوقع أن يحدث للخلية لو كان الغشاء البلازمي صلباً أو غير منفذ؟

الإجابة في درس إجابات أسئلة فكر: <https://minhaji.net/lesson/10798>