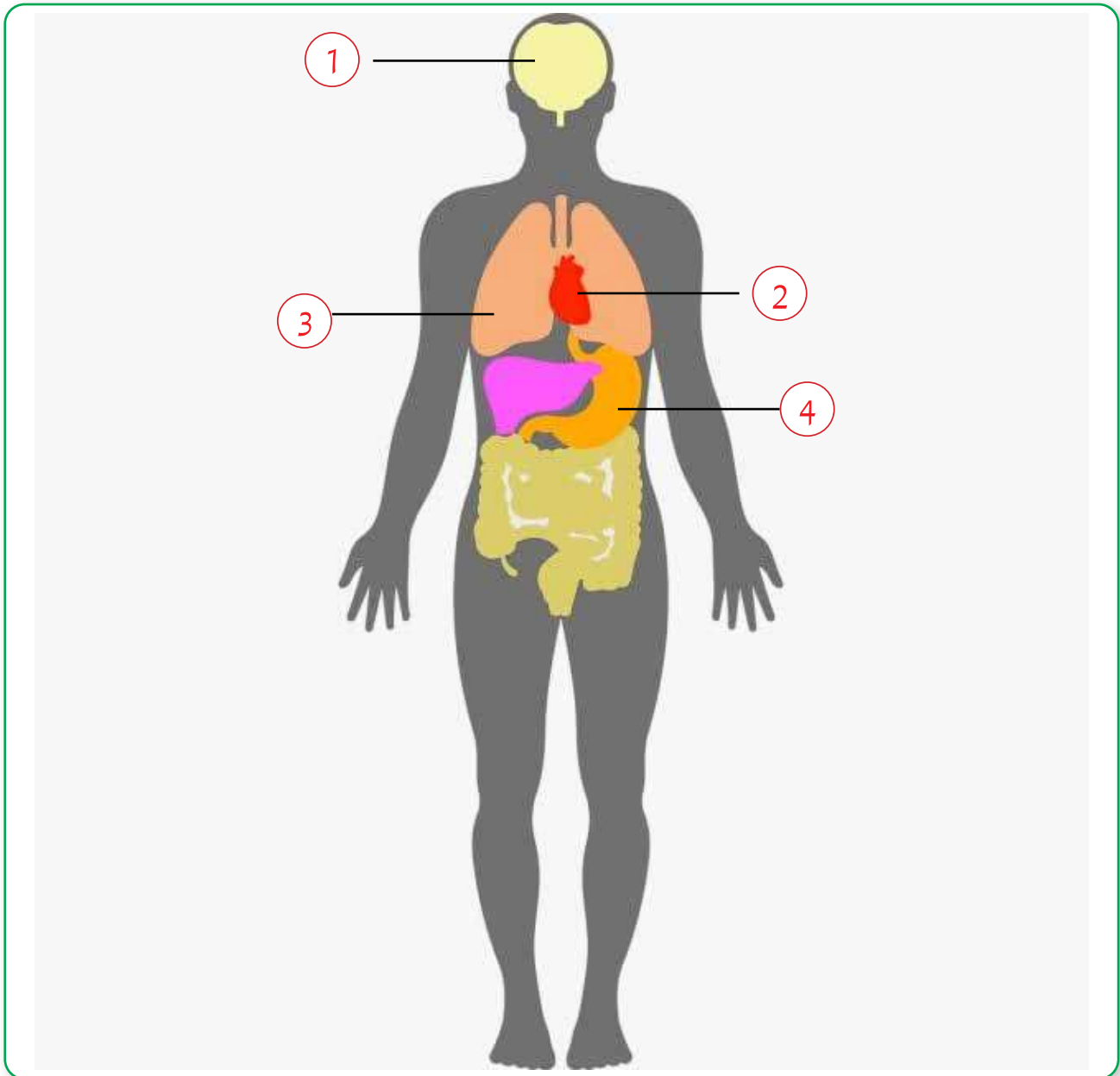


وَرَقَّةُ الْعَمَلِ رَقْمُ (1)
أَسْمَاءُ أَفْرَادِ الْمَجْمُوعَةِ

الإِسْمُ: التَّارِيخُ:

أُسَمِّي أَعْضَاءَ جِسْمِ الْإِنْسَانِ الْمَطْلُوبَةَ فِي الشَّكْلِ الْآتِي، وَأَذْكَرُ وَظَيْفَةَ كُلِّ مِنْهَا:



إجابات أسئلة ورقة العمل رقم (1)

أَسْمَاءُ أَفْرَادِ الْمَجْمُوعَةِ

الإِسْمُ: التَّارِيخُ:

أُسَمِّي أَعْضَاءَ جِسْمِ الْإِنْسَانِ الْمَطْلُوبَةَ فِي الشَّكْلِ الْآتِي، وَأذْكَرُ وَظَيْفَةَ كُلِّ مِنْهَا:

الإِجَابَةُ:

