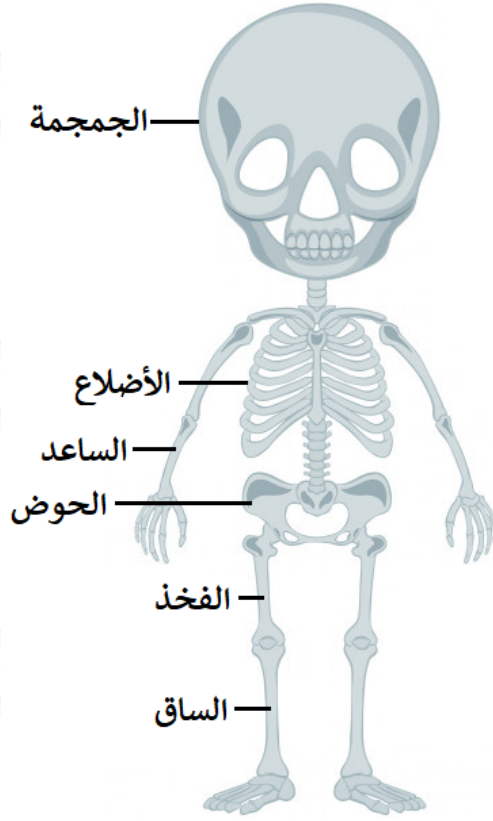


## الجهاز الهيكلي

### أهمية (وظائف) الجهاز الهيكلي

1. يدعم الجهاز الهيكلي الجسم.
2. يعطي الجهاز الهيكلي الجسم شكله الثابت.
3. يحمي الجهاز الهيكلي أعضاء الجسم الداخلية، ومن أمثلة تلك الحماية:
  - تحمي الجمجمة الدماغ.
  - تحمي الأضلاع القلب والرئتين.



### المفاصل

المفاصل: مناطق اتصال عظمتين أو أكثر بالجهاز الهيكلي.

### أهمية (وظيفة) المفاصل

تسهل حركة العظام وانثناءها.

مثال:

مفصل الكوع.