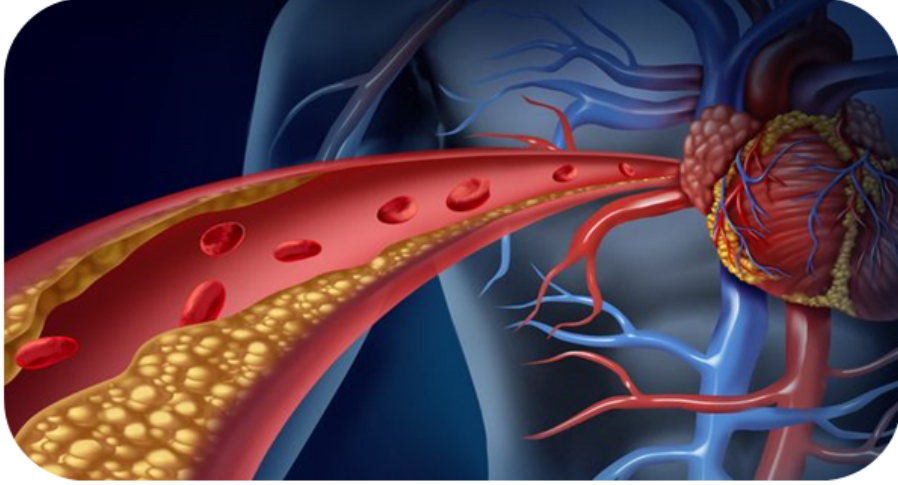


## الاستماع

### مكونات دم الإنسان



تبلغ كمية الدم لدى الشخص المتوسط الحجم نحو خمسة لترات، ويتكون الدم من قسمين رئيسيين، هما: سائل شبه شفاف يُسمى بلازما الدم، ومكوناتٍ أخرى أهمها كريات الدم الحمراء والبيضاء والصفائح الدموية، وتمثّل نسبة بلازما الدم نحو 55% من نسبة الدم الكلية، ويكون الماء نحو 91% من نسبة بلازما الدم، والنسبة الباقية 9% عبارة عن مكونات صلبة، منها:

البروتينات، والجلوكوز، والأحماض الدهنية الحرّة، والأحماض الأمينية، وبعض الهرمونات والأنزيمات، وغيرها. أما كريات الدم الحمراء فينتجها نخاع العظام، وتنقل الأكسجين من الرئتين إلى أنسجة الجسم. وأما كريات الدم البيضاء فيتغير عددها استجابةً للعديد من العوامل، بما في ذلك العدوى الفيروسية أو البكتيرية، فتعد من جهاز المناعة في الجسم.

وللدم وظائف رئيسية، هي: نقل الأكسجين والمغذّيات إلى خلايا الجسم، ونقل ثاني أكسيد الكربون من الجسم إلى خارجه، والتحكم في درجة حرارة الجسم من حيث تدفئته وتبريده، والمحافظة على عملية الاتزان الحمضي والقاعدي.

### أسئلة النص:

1. كم تبلغ كمية الدم لدى الشخص المتوسط الحجم؟

تبلغ كمية الدم نحو خمسة لترات.

2. يتكون سائل الدّم من قسمين رئيسين. اذكرهما.

سائل شبه شفاف يسمى بلازما الدم، ومكوّنات أخرى منها كريات الدم الحمراء والبيضاء والصفائح الدموية.

3. ما الذي يُنتج كريات الدّم الحمراء؟

ينتجها نخاع العظم.

4. اذكر وظيفة كريات الدّم الحمراء؟

تنقل الأكسجين من الرئتين إلى أنسجة الجسم.

5. ما أهميّة كريات الدّم البيضاء؟

تُعدّ من جهاز المناعة في الجسم.

6. عدّد الوظائف الرئيسة للدّم.

نقل الأكسجين والمغذيات إلى خلايا الجسم ونقل ثاني أكسيد الكربون من الجسم إلى خارجه، والتحكّم بدرجة حرارة الجسم من ناحية تدفئته وتبريده، والمحافظة على عمليّة الاتزان الحمضي والقاعديّ.

7. ما رأيك في عبارة: "الدّم هو سائل الحياة"؟

تترك الإجابة للطالب.