

أسئلة مراجعة الوحدة الخامسة

السؤال الأول:

أكتب المفهوم المناسب لكل جملة من الجمل الآتية:

1. وحدة التركيب الأساسية للجهاز العصبي: (.....)
2. الرسائل التي تحمل معلومات تنتقل باتجاه واحد من عصبون إلى آخر: (.....)
3. المستقبلات الحسية التي تستجيب للمواد الكيميائية المسؤولة عن مذاق الأطعمة: (.....)
4. المواد الكيميائية المسؤولة عن تنظيم وظائف أعضاء في الجسم، والمحافظة على اتزانه الداخلي: (.....)
5. المناعة المسؤولة عن مقاومة الجسم مسببات الأمراض المختلفة دون أن يستهدف نوعاً محدداً منها: (.....)
6. العضو العضلي القابل للتمدد الذي تغذيه أوعية دموية تمهيداً لاستقبال الجنين والمحافظة عليه طوال مدة الحمل هو: (.....)

السؤال الثاني:

أختار رمز الإجابة الصحيحة في ما يأتي:

1- تنتج الخلايا اللمفية في:

أ- الكبد.

ب- الطحال.

ج- نخاع العظم.

د- الغدة الزعترية.

2- يتكون الحيوان المنوي ممّا يأتي ما عدا:

أ- الرأس.

ب- البويضة.

ج- القطعة الوسطى.

د- الذيل.

3- الجهاز الذي يتآزر مع الجهاز الهضمي لنقل سكر الغلوكوز إلى خلايا الجسم، هو:

أ- التنفسي.

ب- الدوران.

ج- الإخراجي.

د- التناسلي.

4- خلايا الجسم التي تتلغ مسببات الأمراض، هي الخلايا:

أ- السرطانية.

ب- الأكلة.

ج- القاتلة.

د- اللمفية.

5- عضو في الجهاز العصبي يتحكم في أنشطة الجسم كافة، هو:

أ- الأعصاب.

ب- الدماغ.

ج- الحبل الشوكي.

د- العصبون.

6- الجزء الذي توجد فيه مستقبلات السمع في الأذن هو:

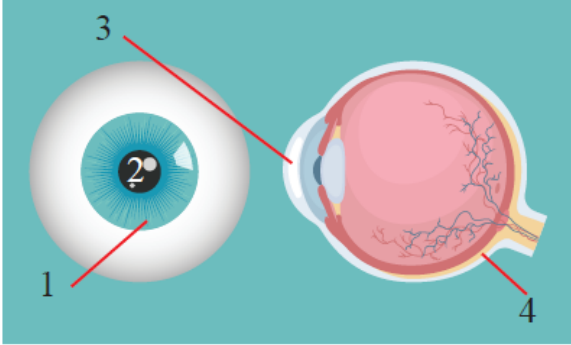
أ- الركاب.

ب- القوقعة.

ج- السندان.

د- الصيوان.

7- الرقم الذي يشير إلى الجزء الذي يتحكم في كمية الضوء الداخلة إلى العين هو:



أ- 1

ب- 2

ج- 3

د- 4

8- الجهاز المسؤول عن إنتاج خلايا الدم، هو:

أ- العصبي.

ب- الهيكلية.

ج- الدوران.

د- التنفسي.

9- الغدة الملحقة بالجهاز الهضمي ممّا يأتي، هي:

أ- المعدة.

ب- الكبد.

ج- الأمعاء الدقيقة.

د- الفم.

المهارات العلمية

السؤال الأول:

أفسر الاختلاف بين المصطلحات في كل مجموعة ممّا يأتي، مبيناً كيف يمكنني ربط بعضها ببعض:

(براعم التذوق - اللسان) (الخلايا اللمفية - الدموع) (الخصية - المبيض).

السؤال الثاني:

أكون فرضية: لماذا تعدّ ممارسة الرياضة مهمة للحفاظ على صحة الجسم؟

السؤال الثالث:

ما الوظيفة الرئيسة للجهاز التنفسي؟

السؤال الرابع:

أفسر: يعد المبيض عضواً مشتركاً بين جهازين.

السؤال الخامس:

أطرح سؤالاً إجابته: جهاز الغدد الصم.

السؤال السادس:

أحسب النسبة المئوية لطول الأمعاء الغليظة في الجسم إذا كان طول الأمعاء الدقيقة نحو (7 m)، وطول الأمعاء الكلي يقدر بـ (8.5 m).

السؤال السابع:

أعطي دليلاً على أن جسم الإنسان يتخلص من بعض أنواع الفضلات من خلال الجهاز التنفسي.

السؤال الثامن:



أصف التآزر بين أجهزة جسم الإنسان للطفلة في الصورة المجاورة.

السؤال التاسع:

أتبأ: كيف سيتأثر عمل الجهاز العصبي إن توقف جهاز الدوران عن العمل؟ أعطي أدلة على تنبؤاتي.

السؤال العاشر:

أقارن بين الجهاز العصبي المركزي والجهاز العصبي الطرفي من حيث التركيب.

السؤال الحادي عشر:

يبين الجدول الآتي توزيع العظام في جسم الإنسان وعددها 206 عظام، اعتمداً عليه، أجب عن السؤالين اللذين يأتيان بعده:

| المجموع | الجمجمة | الحوض | الأضلاع | العمود الفقري | الكتف | الأطراف العلوية | الأطراف السفلى | الجزء |
|---------|---------|-------|---------|---------------|-------|-----------------|----------------|---------------------|
| 206 | 30 | 2 | 24 | 26 | 4 | 60 | 60 | عدد العظام في الجزء |

- (أ) **أحسب** نسبة العظام المكونة للجمجمة من مجموع العظام في الجسم.
- (ب) **أفسر** اختلاف نسب العظام الموزعة في أجزاء الجسم المختلفة.