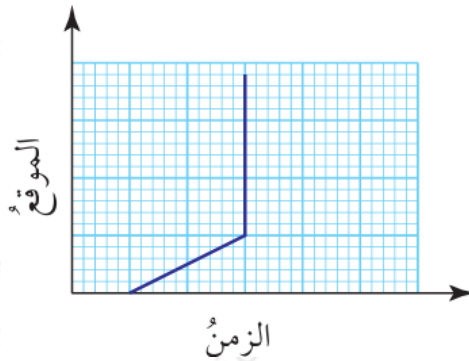


مهارات التفكير العليا

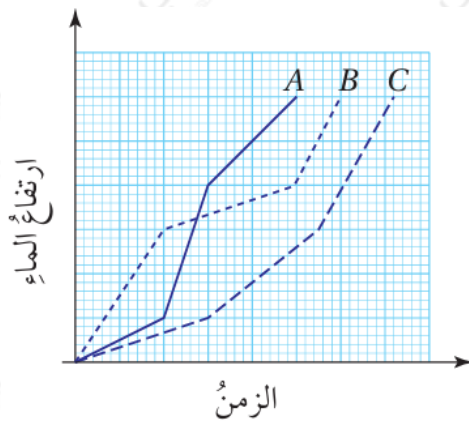
تفسير التمثيلات البيانية

(15) **تبرير:** لماذا لا يمكن أن يكون أي جزء من منحنى الموقع - الزمن رأسياً كما هو مبين في الشكل المجاور؟ أبرر إجابتي.

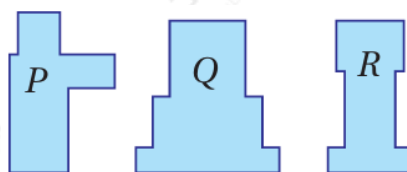


لا يمكن أن تزيد المسافة ويبقى الزمن ثابتاً؛ لأن السرعة ستكون غير معرفة.

(16) **تبرير:** يتدفق الماء بمعدل ثابت ومتساو في ثلاثة أنابيب تتصل بالأوعية P و R و Q المبينة أدناه لملئها، ويوضح التمثيل البياني المجاور ارتفاع الماء في كل وعاء مع مرور الزمن.



A أصل المنحنيات و B و C بالوعاء المناسب لكل منها، وأبرر إجابتي.



$A \rightarrow R$

$B \rightarrow P$

$C \rightarrow Q$