

إجابات أسئلة مراجعة الدرس الأول

الأنسجة الحيوانية

السؤال الأول:

الفكرة الرئيسة: أوضح أنواع الأنسجة الحيوانية.

الأنسجة الطلائية، الأنسجة الضامة، الأنسجة العضلية، والأنسجة العصبية.

السؤال الثاني:

أذكر مثالين على كل مما يأتي: النسيج، العضو، الجهاز.

- نسيج: بطانة الأمعاء (نسيج طلائي عمادي بسيط)، النسيج العصبي.
- عضو: الأمعاء الدقيقة، والقلب.
- الجهاز: الجهاز الهضمي، الجهاز الدوراني.

السؤال الثالث:

أعد أربعة من خصائص الأنسجة الطلائية.

- متراصة ومتراصة.
- سريعة الانقسام.
- ذات سطحين مختلفين، أحدهما يرتكز على غشاء قاعدي.
- معظمها لا تحوي أوعية دموية.

السؤال الرابع:

ما الوظيفة الرئيسة لخلايا الدم الحمراء؟

الوظيفة الرئيسة لخلايا الدم الحمراء هي نقل الغازات.

السؤال الخامس:

أقارن بين الأنسجة الضامة المتخصصة من حيث الخلايا، وحالة المادة بين الخلوية.

النسيج الضام المتخصص	الدم	العظم	الغضروف
الخلايا	خلايا الدم الحمراء، و خلايا الدم البيضاء، والصفائح الدموية	خلايا عظمية تترتب على شكل وحدات متكررة (نظام هافرس) اسطوانية	خلايا غضروفية محاطة بفجوة
حالة المادة بين الخلوية	سائلة	صلبة	شبه صلبة

السؤال السادس:

أملأ الفراغ بما هو مناسب في الجدول الآتي:

الوظائف	الأنسجة /الخلايا
انقباض عضلة القلب لضخ الدم إلى جميع أجزاء الجسم.	العضلة القلبية.
ربط العضلات الهيكلية بالعظام.	الأربطة /نسيج ضام كثيف
حماية الجسم والدفاع عنه ضد الأجسام الغريبة كمسببات الأمراض.	خلايا الدم البيضاء.
نقل الغازات.	خلايا الدم الحمراء.
دعم العصبونات، وحمايتها، وتغذيتها.	الخلايا الدبقية.

السؤال السابع:

أفسر: الخلايا المكونة لجدار الحويصلات الهوائية هي خلايا طلائية حرشفية بسيطة.

الحويصلات الهوائية هي الجزء الذي تتبادل فيها الغازات مع الشعيرات الدموية فتكون طبقة الأنسجة الطلائية الحرشفية رقيقة جدًا؛ لتسهيل عملية التبادل وتسريعها.

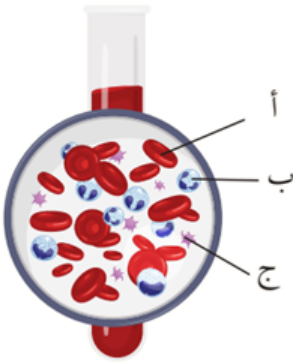
السؤال الثامن:

أفسر: إذا انعدم وجود الخلايا الدبقية، فإن نقل السوائل العصبية يكون أبطأ.

من وظائف الخلايا الدبقية عزل محاور العصبونات، فيسرع نقل السوائل العصبية، أما إذا فقدت هذه الخلايا، فيفقد العزل، وعليه، يتباطأ نقل السوائل.

السؤال التاسع:

أدرس الشكل المجاور، ثم أجب عن السؤالين الآتيين:



أ- ما اسم النسيج الذي يمثله الشكل؟

الدم.

ب- أسمى الأجزاء المرقمة من (أ) إلى (ج)، محدداً وظيفة كل منها.

(أ): خلايا الدم الحمراء: نقل الغازات.

(ب): خلايا الدم البيضاء: حماية الجسم والدفاع عنه.

(ج): الصفائح الدموية: تكوين خثرة مع ألياف الفايبرين لتجلط الدم.

السؤال العاشر:

أصوغ فرضيتي حول أثر الإصابة بفقر الدم (الأنيميا) على قدرة الإنسان على القيام بأنشطته البدنية اليومية.

تقلل الإصابة بالأنيميا من قدرة الإنسان على القيام بأنشطته البدنية اليومية.

السؤال الحادي عشر:

أستخدم الأرقام: يحتوي (1mm^3) من الدم على (5000000) خلية دم حمراء، أحسب عدد خلايا الدم الحمراء في وحدة دم حجمها (470cm^3).

$$\text{خلية}^{12} \times 10 = 100 \times 470 \times 5000000$$