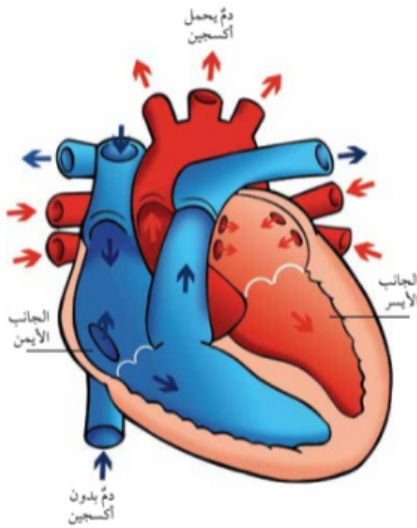


القلب

مفهوم القلب

القلب: عضلة في الجسم، تقع داخل الصدر، تحيط به الضلوع لحمايته، وظيفته ضخ الدم إلى جميع أنحاء الجسم في ما يعرف بالدورة الدموية.

جوانب القلب



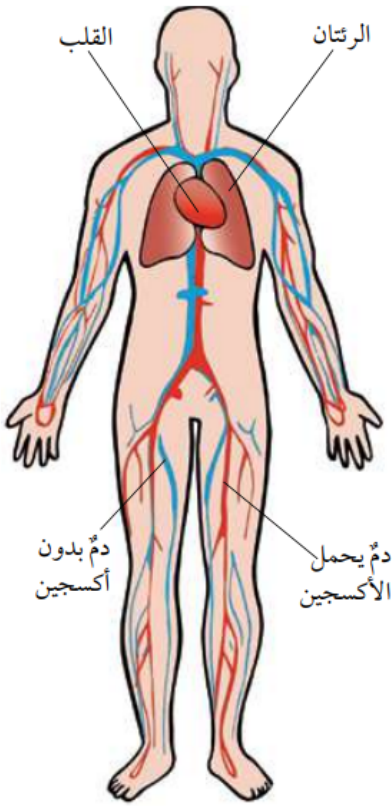
للقلب جانبان هما:

1. الجانب الأيسر (اللون الأحمر) يضخ الدم الذي يحتوي على الأكسجين إلى جميع أنحاء الجسم.
2. الجانب الأيمن (اللون الأزرق) يضخ الدم بدون أكسجين إلى الرئتين.

وظيفة القلب

1. يحمل الغذاء والأكسجين إلى جميع أجزاء الجسم.
2. يحمل الفضلات الناتجة من أجزاء الجسم المختلفة للتخلص منها من خلال أعضاء معينة، ومنها الكليتان والرئتان.

الجهاز الدوري



يتكون الجهاز الدوري من:

(1) القلب.

(2) الدم.

الدم: هو سائل أحمر يتدفق في جميع أنحاء الجسم داخل الأوعية الدموية.

(3) الأوعية الدموية.

الأوعية الدموية: أنابيب دقيقة تمتد من القلب إلى الرئتين، وتنتشر في جميع أنحاء الجسم، وتحمل الدم إلى جميع أجزاء الجسم.

التحدي

ما المقصود بالنوبة القلبية؟ وكيف تحدث؟

النوبة القلبية تحدث عندما لا تتلقى عضلة القلب نفسها ما يكفي من الأوكسجين والغذاء، وتتوقف عن النبض أو لا تنبض بطريقة صحيحة، وسبب ذلك انسداد الأوعية الدموية التي تزود عضلة القلب بالدم المحمل بالأوكسجين والغذاء.

الأسئلة:

- (1) ما وظيفة القلب؟ لماذا يقوم بهذه الوظيفة؟
يضخ الدم عبر الجسم؛ لتزويد جميع أجزاء الجسم بالغذاء والأكسجين الموجود في الدم وإخراج الفضلات من أجزاء الجسم المختلفة.
- (2) ما المقصود بدقات القلب؟
انقباض عضلة القلب أثناء ضخ الدم.
- (3) لماذا يضخ القلب الدم إلى الرئتين قبل ضخه إلى أنحاء الجسم؟
لأخذ الأكسجين الذي يتم بعد ذلك نقله في الدم إلى بقية أجزاء الجسم.

أسئلة كتاب النشاط: القلب

- (1) في هذا التمرين ستختبر معلوماتك حول القلب:
أ- اذكر اسم الجهاز الذي يعد القلب جزءًا منه.
الجهاز الدوري.
- ب- اذكر اسم الجزأين الآخرين في هذا الجهاز.
• الدم.
• الأوعية الدموية.

(2) استخدم الكلمات الموجودة في الصندوق لإكمال الجمل الآتية. ستحتاج إلى استخدام بعض الكلمات أكثر من مرة.

الدم الأوعية الدموية الغذاء الرئتين الأكسجين الفضلات

- أ- يضخ القلب الدم إلى جميع أجزاء الجسم.
- ب- يضخ الجانب الأيسر من القلب الدم الذي يحتوي على الأكسجين.
- ج- يضخ الجانب الأيمن من القلب الدم غير المحمل بالأكسجين إلى الرئتين.

د- ينتقل الدم عبر **الأوعية الدموية**.

هـ- يحمل الدم **الغذاء** و**الأكسجين** إلى جميع أجزاء الجسم وينخلص من **الفضلات**.