

## أسئلة من الاختبارات الدولية

### الضوء

1) أختارُ الإجابةَ الصَّحيحةَ:

1- كَيْفَ يَنْشُرُ صَوُّ الْمِصْبَاحِ الْكَهْرَبَانِيِّ فِي الْعُرْفَةِ؟

(أ) فِي اتِّجَاهِ التَّوَاوِذِ.

(ب) فِي اتِّجَاهِ الْجُدْرَانِ.

(ج) فِي اتِّجَاهِ عُيُونِ النَّاسِ.

(د) فِي الْاِتِّجَاهَاتِ جَمِيعِهَا.

2- مَا سَكُلُ الْمَسَارِ الَّذِي يَسْلُكُهُ الصَّوُّ عِنْدَمَا يَنْتَقِلُ مِنْ مَصْدَرِهِ؟

(أ) فِي حُطُوطٍ مُتَّحِنَةٍ.

(ب) عَلَى سَكُلٍ خَلَقَاتٍ.

(ج) فِي حُطُوطٍ مُسْتَقِيمَةٍ.

(د) عَلَى سَكُلٍ خَلَزُونِيٍّ.

3- كَيْفَ أَشَاهِدُ الْبَرَامِجَ عَلَى شَاشَةِ التُّلْفَازِ؟

(أ) يَنْتَقِلُ الصَّوُّ مِنْ عَيْنِي، وَيَنْعَكِسُ عَنِ الشَّاشَةِ.

(ب) يَسْقُطُ صَوُّ الْمِصْبَاحِ عَلَى الشَّاشَةِ، وَيَنْعَكِسُ عَنْهَا إِلَى عَيْنِي.

(ج) يَصْدُرُ الصَّوُّ مِنَ الشَّاشَةِ، وَيَنْتَقِلُ إِلَى عَيْنِي.

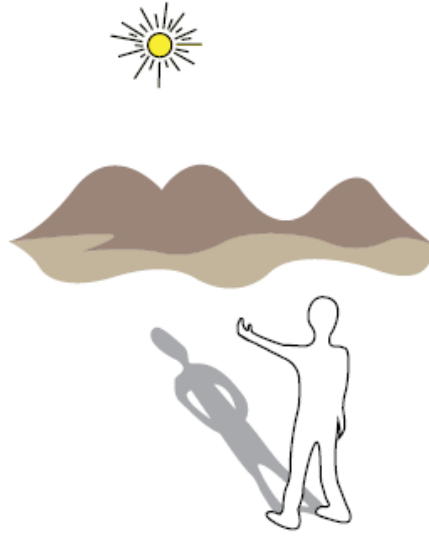
(د) يَصْدُرُ الصَّوُّ مِنَ الشَّاشَةِ وَيَسْقُطُ عَلَى جُدْرَانِ الْعُرْفَةِ، وَيَنْعَكِسُ عَنْهَا إِلَى عَيْنِي.

2) مِنْ أَكْثَرِ الْأَشْخَاصِ الَّذِينَ يَسْتَعْدِمُونَ الْبِيرْسُكُوبَ، الْجُنُودُ فِي الْخَنَارِقِ وَالْعَوَاصِينِ.  
أفسر

سَبَبَ ذلك.

ليتمكن الجنود من مراقبة ما يحدث على السطح، بالإضافة إلى تحديد وجهاتهم في أثناء تواجدهم في الغواصات تحت الماء.

(3) يوجَدُ حَطَّانٍ وَاِرْدَانٍ فِي ظِلِّ الرَّجُلِ الْمُتَّكُونِ فِي الشَّكْلِ. أَكْتُبُ الحَطَّائِنِ الوَارِدَيْنِ فِي الشَّكْلِ.



- شكل الظل لا يُطابق شكل جسم الرجل.
- موقع الظل يجب أن يقع في الجهة المقابلة لمصدر الضوء (الشمس) وأمام الجسم.