

## أسئلة مراجعة الوحدة الثانية

### البيئة

#### المفاهيم والمصطلحات

#### السؤال الأول:

أملأ الفراغ في كل من الجمل الآتية بالمفهوم المناسب:

السَّلسِلَةُ العِذَائِيَّةُ

Food chain

الأخطارُ الطَّبيعيَّةُ

natural hazard

- ( ..... ) مسار انتقال الطاقة من كائن حيّ إلى آخر في النظام البيئي.
- ( ..... ) الظواهر التي تحدث لأسباب طبيعية ليس للإنسان علاقة بحدوثها.

#### المهارات والأفكار العلمية

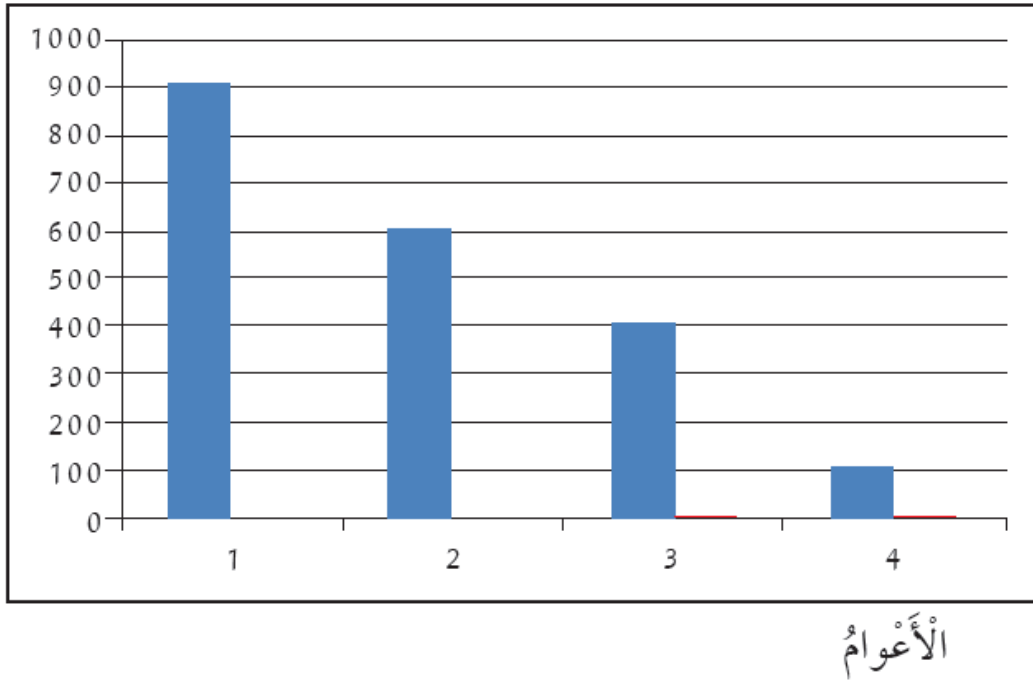
#### السؤال الثاني:

**تفكير ناقد:** يؤدي تلوث الأنظمة البيئية بالنفايات التي يلقيها الإنسان إلى الإضرار بالتربة؛ فكيف يؤثر ذلك في المنتجات والمستهلكات؟

#### السؤال الثالث:

**أستخدم الأرقام:** يمثل الشكل المجاور أعداد الأشجار في نظام بيئي. في أيّ الأعوام سيكون النظام البيئي فيها في خطر شديد؟ أبرر إجابتي.

أعدادُ الأشجارِ



السؤال الرابع:

**أتنبأ:** ما أثر حدوث الجفاف في البيئة من حولي؟ أتواصل مع زملائي / زميلاتي بنتائج هذا الخطر.

السؤال الخامس:

أضع دائرة حول الإجابة الصحيحة لكل مما يأتي:

1- جميع المكونات غير الحية الآتية توجد في الغابة ما عدا:

أ- الرمال.

ب- الماء.

ج- الهواء.

د- الحجارة.

2- يُسمى الكائن الحي الذي يتغذى على أجسام الكائنات الميتة:

أ- مُنتجاً.

ب- آكل أعشاب.

ج- آكل لحوم.

د- محلاً.

3- أي الآتية لا تعد من الأخطار الطبيعية:

أ- الفيضانات.

ب- الحروب.

ج- العواصف.

د- الزلازل.

4- يُسمى اندفاع الصخور المنصهرة من باطن الأرض عبر فتحة إلى سطح الأرض:

أ- الفيضان.

ب- الجفاف.

ج- الزلزال.

د- البركان.