

## أُتَدْرِبُ وَأَحِلُّ الْمَسَائِلَ

### وحدات قياس الطول



أُتَدْرِبُ  
وَأَحِلُّ الْمَسَائِلَ



أُحَوِّلُ كُلَّ مَا يَأْتِي إِلَى الْوَحْدَةِ الْمُبَيَّنَةِ:

1  $29 \text{ cm} = 290 \text{ mm}$

2  $70 \text{ km} = 70000 \text{ m}$

3  $33 \text{ dm} = 330 \text{ cm}$

4  $9 \text{ m} = 900 \text{ cm}$

5  $43 \text{ dm} = 430 \text{ cm}$

6  $500 \text{ cm} = 5000 \text{ mm}$

أَضَعُ وَحْدَةَ الطَّوْلِ الْمُنَاسِبَةَ (km, m, dm, cm, mm) فِي كُلِّ مَا يَأْتِي:

7 طُولُ غُرْفَةٍ فِي الْمَنْزَلِ 7.5 m

8 طُولُ دَفْتَرٍ 15 cm

9 عَرْضُ إِظْفَرِ الْخُنْصِرِ 5 mm

10 الْمَسَافَةُ بَيْنَ عَمَّانَ وَالطَّفِيلَةِ 179 km

11 شَوَارِعُ: كَمْ مِثْرًا طَوَّلُ شَارِعِ الْأُرْدُنِّ؛ إِذَا كَانَ طَوْلُهُ بِالْكِيلُومِثْرَاتِ 28 km؟ 28000 m

12 أَصَابِعُ: كَمْ مِليْمِثْرًا طَوَّلُ إِصْبَعٍ؛ إِذَا كَانَ طَوْلُهُ بِالْسَّنْتِيمِثْرَاتِ 6 cm؟ 60 mm

13 حَيَوَانَاتٌ: كَمْ كِيلُومِثْرًا تَقْطَعُ السَّلْحَفَاءُ الْعِمْلَاقَةَ فِي الشَّهْرِ؛ إِذَا كَانَتْ تَقْطَعُ

10000 m؟ 10 km

14 نِجَارَةٌ: كَمْ سَنْتِيمِثْرًا طَوَّلُ قِطْعَةِ خَشَبٍ؛ إِذَا كَانَ طَوْلُهَا بِالْأَمْتَارِ 6 m؟ 600 cm

15 أنمط: أكمل الجدول الآتي:

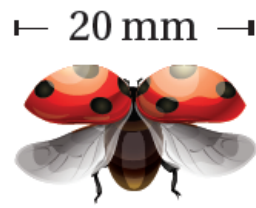
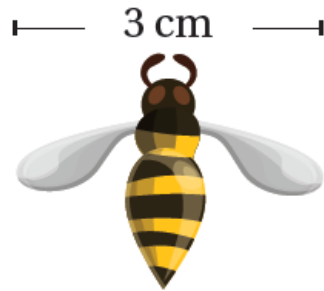
| m  | cm   | mm    |
|----|------|-------|
| 4  | 400  | 4000  |
| 8  | 800  | 8000  |
| 17 | 1700 | 17000 |
| 1  | 10   | 1000  |

16 أصل بخط بين الصورة والطول المناسب لها في الواقع:

20 mm      20 m      20 dm      20 cm

مهارات التفكير

17 تبرير: أي الحشريتين جناحها أطول؟ أبرر إجابتي. الدبور؛ لأن طول جناحيه 30 mm أكبر من 20 mm



18

**تَبْرِيرٌ:** لَدَى خَلِيلٍ قِطْعَةٌ خَشَبٍ طَوَّلُهَا مِترَانِ، وَيَحْتَاجُ إِلَى 187 cm لِصُنْعِ إِطَارٍ خَشَبِيٍّ، هَلْ تَكْفِي الْقِطْعَةُ لِصُنْعِ الْإِطَارِ؟ اُبْرِّرْ إِجَابَتِي. **نعم؛ لأنَّ طَوَّلَ قِطْعَةِ الْخَشَبِ 200 cm أَطْوَلَ مِنْ 187 cm**

19

**اُكْتَشِفُ الْخَطَأَ:** قَالَ حَسَنٌ إِنَّ 15 m تُسَاوِي 1500 cm، وَقَالَ زَيْدٌ بَلْ تُسَاوِي 150 cm، أَيُّهُمَا عَلَى صَوَابٍ؟ اُبْرِّرْ إِجَابَتِي. **حسن؛ لأنَّ  $15 \times 100 = 1500$  cm**

20

**أَيُّهَا لَا يَنْتَمِي:** مَا الْقِيَاسُ الْمُخْتَلِفُ؟ اُبْرِّرْ إِجَابَتِي. **منهاجي**

70000 mm

7 km

7000 cm

70 m

**7 km؛ لأنَّ الْقِيَاسَاتِ الْآخَرَى مُتَسَاوِيَةٌ عِنْدَ تَحْوِيلِهَا، أَمَّا 7 km فَمُخْتَلِفَةٌ.**

**اَتَحَدَّثُ:** كَيْفَ أُحَوِّلُ الطَّوْلَ مِنْ مِترٍ إِلَى مِلِّيْمِترٍ؟

