

## أسئلة المحتوى وإجاباتها

### الخلية

12: (✓) أتتحق صفحة ( )

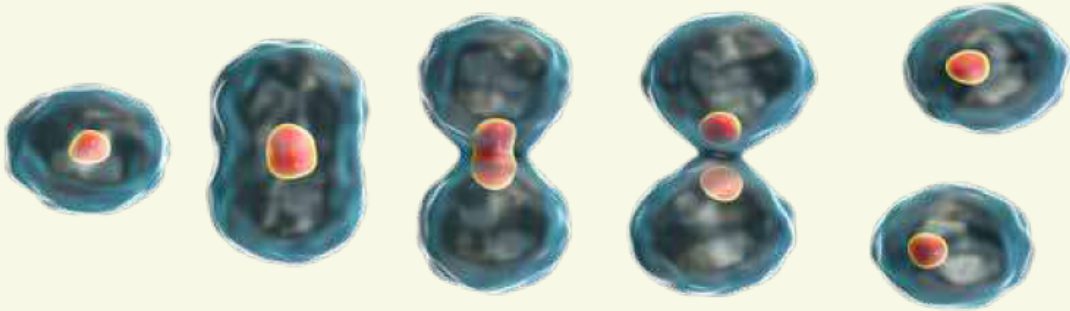
ما المقصود بالخلية؟

الخلية: هي وحدة التركيب التي يتكون منها جسم الكائن الحي.

أتأمل الصور صفحة (13):

#### أتأمل الصور

أوضح: أي من بُنود نظرية الخلية تصف الصورة؟



إجابة محتملة: تنتج كل خلية من خلية أخرى مماثلة لها بعملية الانقسام الخلوي.

14: (✓) أتتحق صفحة ( )

ما أهمية الغشاء البلازمي للخلية؟

يحيط بالخلية ويحميها من المؤثرات الخارجية وينظم دخول المواد في الخلية وخروجها منها.

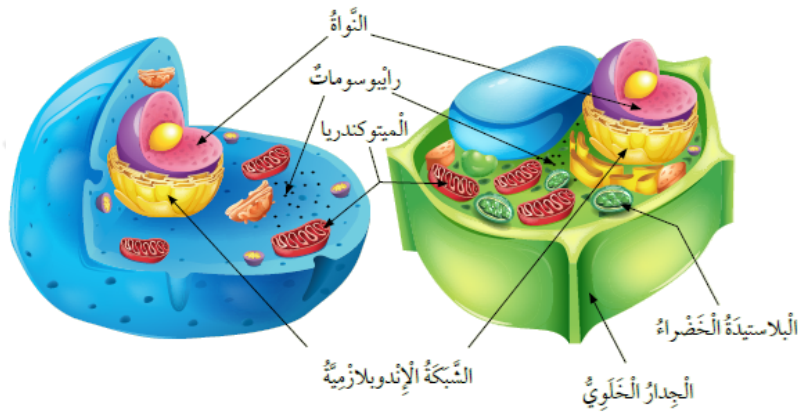
✓ أتتحق صفحة (15):

ما الفرق بين الخلية بدائية النواة والخلية حقيقية النواة؟  
الخلية حقيقية النواة: توجد المادة الوراثية داخل تركيب متخصص يسمى النواة.  
الخلية بدائية النواة: تكون المادة الوراثية غير محاطة بغلاف خاص يفصلها عن السيتوبلازم.

✓ أتتحق صفحة (16):

أعطي أمثلة على العضيات.  
الشبكة الإندوبلازمية، الميتوكوندريا، البلاستيدات الخضراء، الرايبوسومات.

أتأمل الشكلين صفحة (16):



أقارن بين الخلايا النباتية والخلايا الحيوانية من حيث مكونات كل منها.

إجابة محتملة: تشترك الخلية الحيوانية والنباتية في وجود النواة والرايبوسومات والميتوكوندريا والشبكة الأندوبلازمية، وتختلف الخلية النباتية عن الخلية الحيوانية بوجود البلاستيدات الخضراء، والجدار الخلوي في الخلية النباتية.

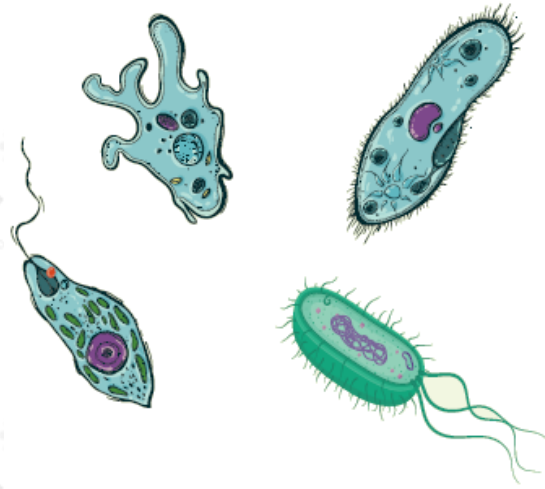
✓ أتتحق صفحة (17):

أعط أمثلة على كائنات حية عديدة الخلايا وأخرى وحيدة الخلية.

- كائنات حية عديدة الخلايا: الحيوانات، الحشرات.
- كائنات حية وحيدة الخلية: البكتيريا، البراميسيوم.

أتأمل الأشكال صفحة (17):

هل جميع الكائنات الحية وحيدة الخلية بدائية النواة؟ أبرر إجابتي.



إجابة محتملة: لا؛ لأن تصنيف الخلايا إلى بدائية وحقيقية النواة يعتمد على وجود المادة الوراثية داخل النواة أو عدم وجود غلاف خاص بالمادة الوراثية يفصلها عن السيتوبلازم، وتصنف الكائنات الحية إلى وحيدة الخلية أو عديدة الخلايا وفق عدد الخلايا التي تكون أجسامها، فقد يكون الكائن الحي حقيقي النواة وحيد الخلية في آن واحد معاً مثل البراميسيوم.