

## إجابات أسئلة مراجعة الدرس السابع

### خصائص الحيوانات وأسس تصنيفها

#### السؤال الأول:

الفكرة الرئيسة: أعدد الخصائص العامة للحيوانات التي تعد معياراً لتصنيفها.

حقيقية النوى، وعديدة الخلايا، ومعظم الحيوانات (الأكثر تعقيداً من الإسفنجيات) تتكون أجسامها من أنسجة، وغير ذاتية التغذية.

#### السؤال الثاني:

أوضح المقصود بتمائل الجسم، وكيف يمكن تحديده.

تمائل الجسم يعد أساس تصنيف الحيوانات، ويحدد بوضع مستوى وهمي يقسم جسم الحيوان إلى جزأين متساويين على جانبي المستوى.

#### السؤال الثالث:

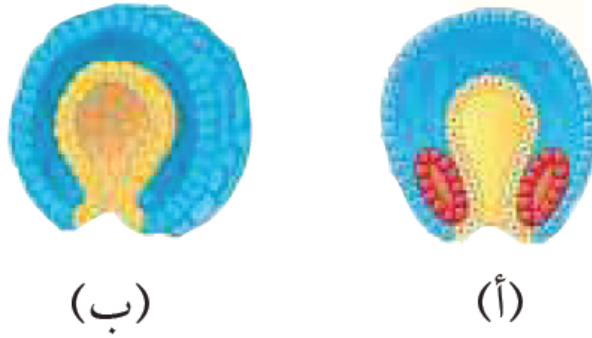
**أفسر:** لماذا يوصف تجويف الجسم في دودة الإسكارس بأنه تجويف كاذب؟

لأن التجويف الموجود في أجسامها غير محاط بالطبقة المولدة الوسطى من الجهات جميعها.

#### السؤال الرابع:

درس أحد الطلبة مقطعين عرضيين في جنين كل من حيوان لاسع، ودودة البلاناريا المسطحة:

أيّ المقطعين يمثل جنين حيوان لاسع: (أ) أم (ب)؟ وأيها يمثل جنين دودة البلاناريا المسطحة؟ أفسر إجابتي.



(أ)

(ب)

- المقطع (ب) يمثل جنين حيوان لاسع؛ لأنه يتكون من طبقتين مولدتين.
- المقطع (أ) يمثل جنين دودة البلاناريا المسطحة؛ لأنه يتكون من ثلاث طبقات مولدة.

السؤال الخامس:

أقارن بين الإسفنج، وشقائق نعمان البحر، والنحل كما في الجدول الآتي:

من حيث	الإسفنج	شقائق نعمان البحر النحل
تماثل الجسم	عديم التماثل	شعاعية التماثل
عدد الطبقات المولدة	1	2
		جانبي التماثل
		3