

أسئلة مراجعة الدرس السابع

خصائص الحيوانات وأسس تصنيفها

السؤال الأول:

الفكرة الرئيسة: أعدد الخصائص العامة للحيوانات التي تعد معياراً لتصنيفها.

السؤال الثاني:

أوضح المقصود بتمائل الجسم، وكيف يمكن تحديده.

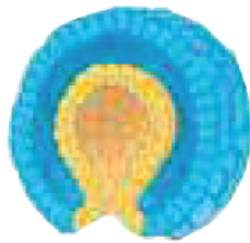
السؤال الثالث:

أفسر: لماذا يوصف تجويف الجسم في دودة الإسكارس بأنه تجويف كاذب؟

السؤال الرابع:

درس أحد الطلبة مقطعين عرضيين في جنين كل من حيوان لاسع، ودودة البلاناريا المسطحة:

• أيّ المقطعين يمثل جنين حيوان لاسع: (أ) أم (ب)؟ وأيها يمثل جنين دودة البلاناريا المسطحة؟ أفسّر إجابتي.



(ب)



(أ)

السؤال الخامس:

أقارن بين الإسفنج، وشقائق نعمان البحر، والنحل كما في الجدول الآتي:

النحل	شقانقُ نعمان البحر	الإسفنجُ	من حيثُ
			تماثلُ الجسمِ:
			عددُ الطبقاتِ المؤلدةِ: