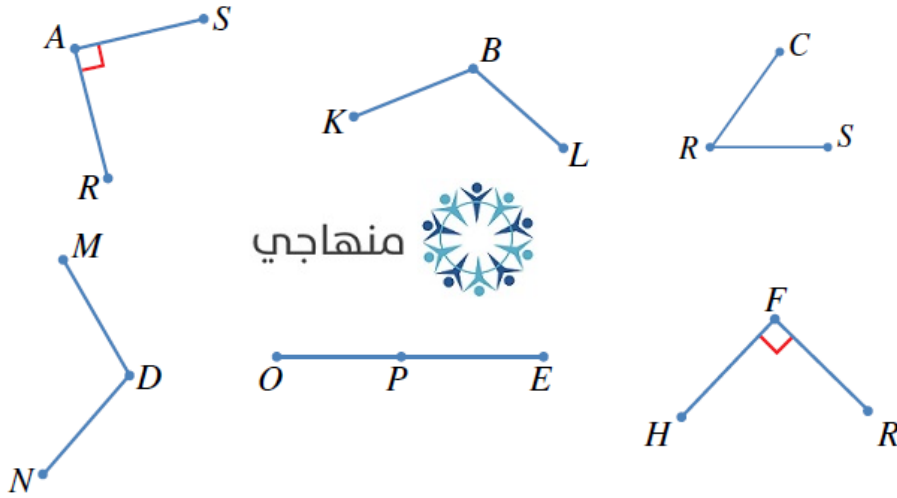


## أُتَدْرَبُ وَأَحْلُ الْمَسَائِلَ

### تصنيف الزوايا

أُتَدْرَبُ  
وَأَحْلُ الْمَسَائِلَ

أُجِيبُ عَنِ الْأَسْئَلَةِ الْآتِيَةِ بِاسْتِعْمَالِ الزَّوَايَا الْمُرْسُومَةِ أَدْنَاهُ:

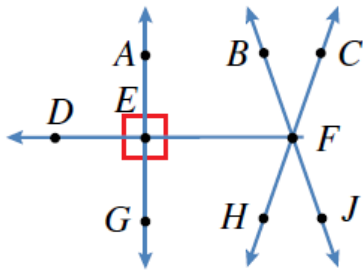


1 أُسَمِّي الزَّوَايَا الْقَائِمَةَ.  $\angle RAS, \angle HFR$

2 أُسَمِّي الزَّوَايَا الَّتِي قِيَاسُهَا أَصْغَرُ مِنْ قِيَاسِ الزَّوَايَةِ الْقَائِمَةِ.  $\angle R$

3 أُسَمِّي الزَّوَايَا الَّتِي قِيَاسُهَا أَكْبَرُ مِنْ قِيَاسِ الزَّوَايَةِ الْقَائِمَةِ.  $\angle LBK, \angle NDM, \angle OPE$

مِنَ الشَّكْلِ أَدْنَاهُ، أُسَمِّي الزَّوَايَا الْآتِيَةَ بِاسْتِعْمَالِ ثَلَاثَةِ أَحْرَافٍ:



4 زاويةٌ حادةٌ.  $\angle CFB$

5 زاويةٌ مُنْفَرِجَةٌ.  $\angle CFE$

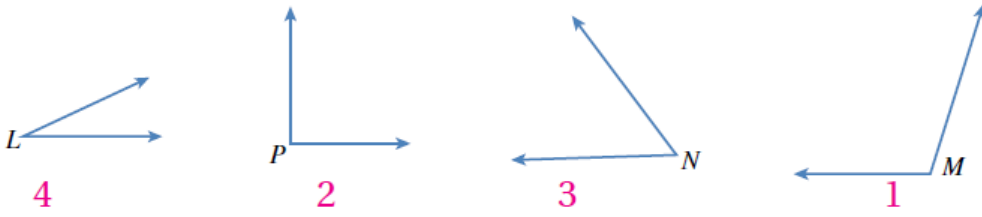
6 زاويةٌ مُسْتَقِيمَةٌ.  $\angle FED$

7 زاويتان قائمتان.  $\angle DEA, \angle AEF$

أُقارنُ بَيْنَ قِيَاسِ كُلِّ زاوِيَتَيْنِ مِمَّا يَأْتِي، وَأَضَعُ إِشَارَةَ (<، >، =) فِي الْفَرَاغِ:



10 أُرَتِّبُ الزَّوايا الأتية حَسَبَ قِيَاساتها مِنَ الأَكْبَرِ إلى الأَصْغَرِ:



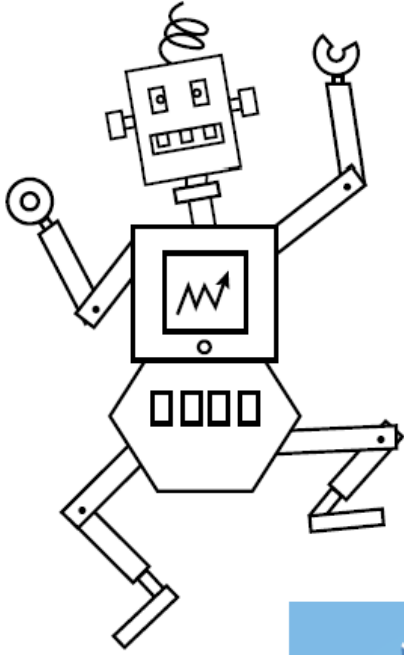
11 أَضَعُ إِشَارَةَ (✓) أَمَامَ الجُمْلَةِ الصَّحِيحَةِ، وَإِشَارَةَ (X) أَمَامَ الجُمْلَةِ غَيْرِ الصَّحِيحَةِ:

أ ( ) قِيَاسُ الزَّوايَةِ الحادَّةِ أَصْغَرُ مِنْ قِيَاسِ الزَّوايَةِ القائِمَةِ. ✓

ب ( ) تُشكِّلُ الزَّوايَةُ المُنْفَرِجَةُ رُكْنًا مُرَبَّعًا. X

ج ( ) تُشكِّلُ الزَّوايَةُ المُسْتَقِيمَةُ حَطًّا مُسْتَقِيمًا. ✓

د ( ) الزَّوايا المُنْفَرِجَةُ جَميعُها لَها القِيَاسُ نَفْسُهُ. X



ألوان: أنسخ رسم الرّجل الآليّ المُجاور، ثمّ ألونه  
حسب الزوايا المُكوّنة له كما يأتي:

12 الزوايا الحادة باللون الأحمر.

13 الزوايا المنفرجة باللون الأزرق.

14 الزوايا القائمة باللون الأخضر.

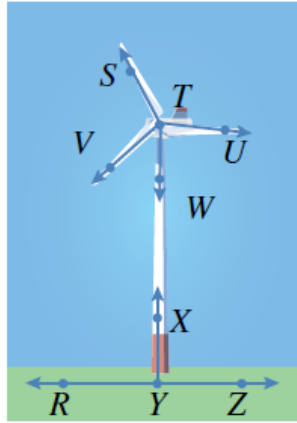
15 لا ألون الزوايا المُستقيمة.

من الشكل أدناه، أسمى كلّاً ممّا يأتي:

16 زاويتان حادّتان، زاويتان قائمتان.

حادتان:  $\angle WTU, \angle VTW$

قائمتان:  $\angle ZYX, \angle RYX$



18 زاويتان مُنفرجتان، زاوية مُستقيمة.

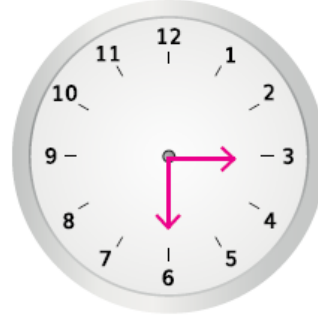
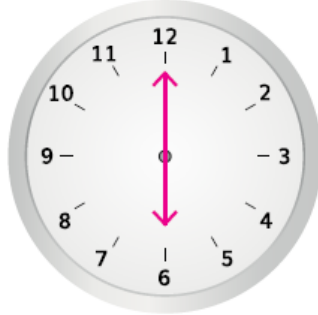


مستقيمة:  $\angle AEF$

منفرجات:  $\angle EZD, \angle FXC$

19 مَسْأَلَةٌ مَفْتُوحَةٌ: ارْسُمِ عَقْرَبِي السَّاعَةِ بِحَيْثُ تَنْتُجُ الزَّاوِيَةَ الْمَطْلُوبَةَ فِي كُلِّ مِمَّا يَأْتِي:

أ) زَاوِيَةٌ قَائِمَةٌ      ب) زَاوِيَةٌ مُسْتَقِيمَةٌ      ج) زَاوِيَةٌ حَادَّةٌ



20 اِكْتَشِفُ الْخَطَأَ: قَالَ أَيَمَنُ إِنَّ الزَّاوِيَةَ الَّتِي تَتَكَوَّنُ بَيْنَ عَقْرَبِي السَّاعَةِ الْخَامِسَةِ (5:00) هِيَ زَاوِيَةٌ حَادَّةٌ، وَقَالَتْ هِبَةُ إِنَّهَا زَاوِيَةٌ مُنْفَرِجَةٌ، أَيُّهُمَا كَانَ عَلَى صَوَابٍ؟ اُبْرِّرْ إِجَابَتِي.

منهاجي



منهاجي

هبة، لأن الزاوية أكبر من قائمة. إذن، هي منفرجة.