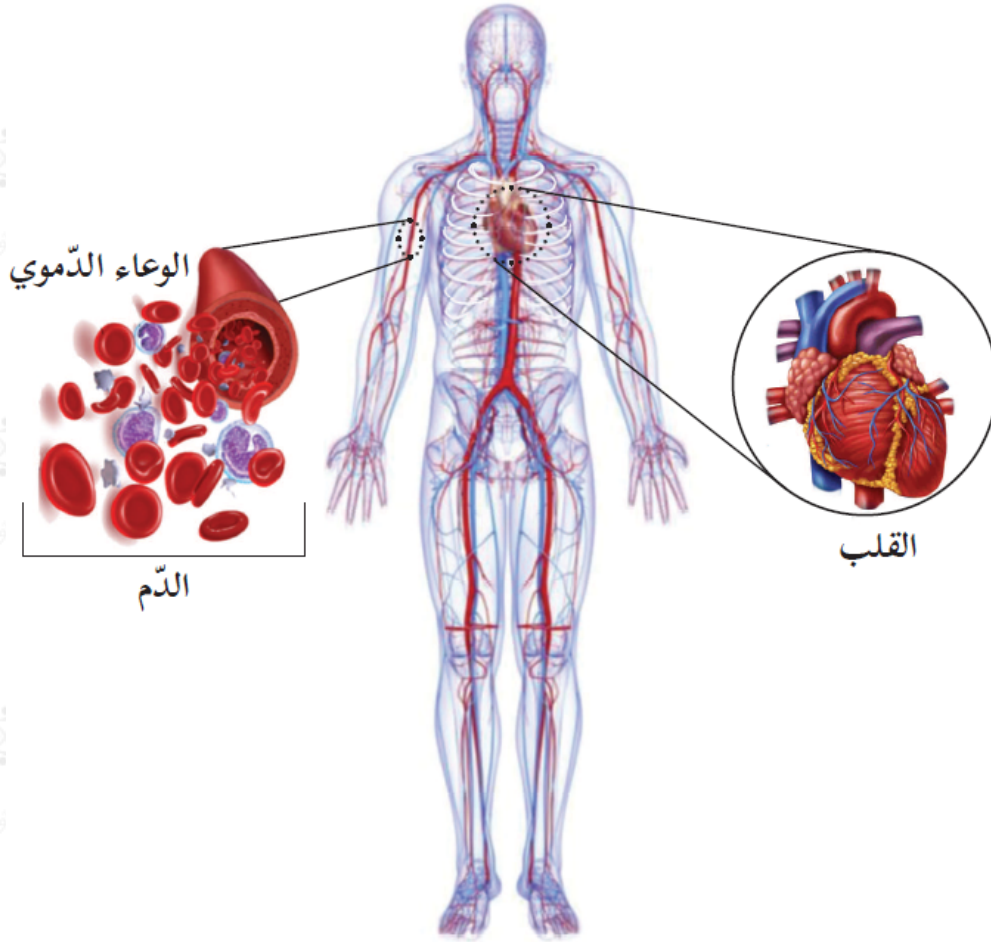


نشاط (1): أجزاء جهاز الدوران

أتأمل الصورة الآتية لجهاز الدوران في جسم الإنسان، وأجيب:



1. أسمّي أجزاء جهاز الدوران الموضّحة في الصورة، واكتبها:

القلب، الأوعية الدموية، الدم.

2. أين يقع القلب في جسم الإنسان؟

يقع القلب منتصف القفص الصدري بين الرئتين مائلاً نحو اليسار قليلاً.

3. أين توجد الأوعية الدموية في جسم الإنسان؟

تنتشر الأوعية الدموية في أجزاء جسم الإنسان جميعها.

4. ما السائل الذي ينتقل خلال جهاز الدوران؟

الدم.

أستنتج أنّ:

