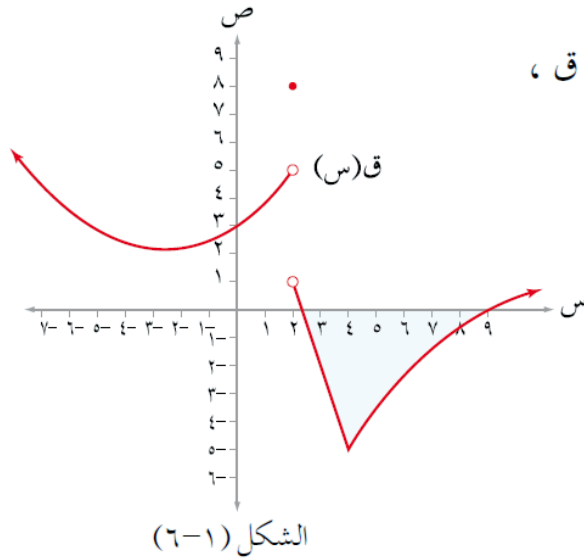


إجابات تدريبات الدرس

مفهوم النهاية

تدريب ١

معتدماً الشكل (٦-١) الذي يمثل منحنى الاقتران ق ،
جد كلاً مما يأتي إن أمكن ذلك :



(١) نهاية ق (س) $\leftarrow +2$

(٢) نهاية ق (س) $\leftarrow -2$

(٣) نهاية ق (س) $\leftarrow 2$

الحل:

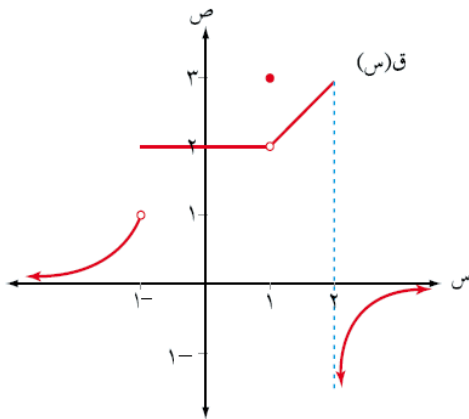
(١) نهاية ق (س) $\leftarrow +2 = 1$

(٢) نهاية ق (س) $\leftarrow -2 = 5$

(٣) نهاية ق (س) = غير موجودة $\leftarrow 2$

تدريب ٢

بالاعتماد على الشكل (٩-١) الذي يمثل منحنى
الاقتران ق المعرف على ح، جد كلاً مما يأتي :



(١) نهاية ق (س) $\leftarrow 1$

(٢) نهاية ق (س) $\leftarrow 1$

(٣) نهاية ق (س) $\leftarrow 0$

(٤) نهاية ق (س) $\leftarrow -2$

الحل:

(١) نهاق(س) = ٢
س ← ١

(٢) نهاق(س) = غير موجودة
س ← ١

(٣) نهاق(س) = ٢
س ← ٠

(٤) نهاق(س) = ٣
س ← -٢