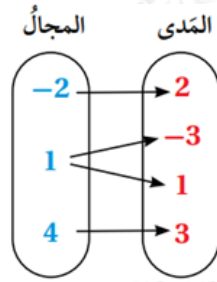


أدرب وأحل المسائل

الاقتربات

أحدد مجال كل علاقة مما يأتي ومداهها، ثم أحدد ما إذا كانت تمثل اقتراناً أم لا:

1)

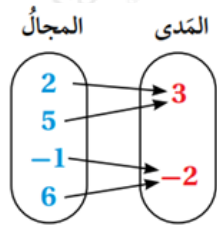


{المجال: $-2, 1, 4$ }

{المدى: $3, 2, 1, -3$ }

ليس اقتراناً، 1 من المجال ارتبط مع -3 و 1 من المدى.

2)



{المجال: $-1, 2, 5, 6$ }

{المدى: $3, 2$ }

اقتران.

3)

x	4	2	-3	4	-4
y	0	-1	0	-1	0

{المجال: $-4, 2, 3, 4$ }

المدى: $\{0, -1\}$

ليس اقتراناً، 4 من المجال ارتبط مع -1 و 0 من المدى.

4)

x	-2	-1	0	1	2
y	-3	-3	-3	-3	-3

المجال: $\{-2, -1, 0, 1, 2\}$

المدى: $\{-3\}$

اقتران.

5) $\{(1, -9), (0, 4), (-1, 2), (-2, 5)\}$

المجال: $\{-2, -1, 0, 1\}$

المدى: $\{-9, 4, 2, 5\}$

اقتران.

6) $\{(4, -2), (1, -1), (0, 0), (1, 1), (4, 2)\}$

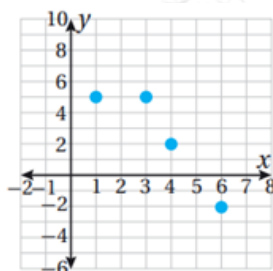
المجال: $\{0, 1, 4\}$

المدى: $\{-2, -1, 0, 1, 2\}$

ليس اقتراناً، 4 من المجال ارتبط مع -2 و 2 من المدى.

أحد ما إذا كان كل اقتران مما يأتي منفصلاً أم متصلاً، ثم أحدد مجاله ومداه:

7)

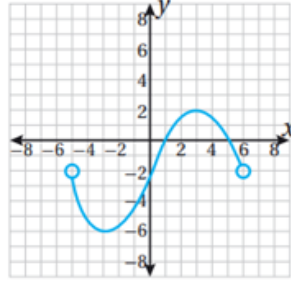


منفصل.

المجال: $\{1, 3, 4, 6\}$

المدى: $\{-2, 2, 5\}$

8)

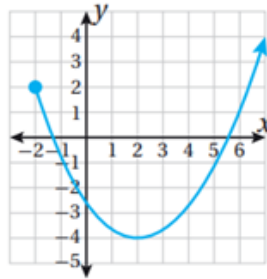


متصل.

المجال: $\{-5, 6\}$

المدى: $\{-2, 6\}$

9)

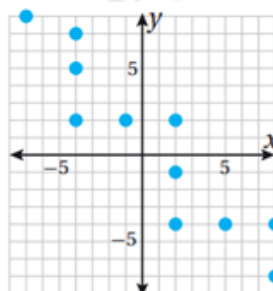


متصل.

المجال: $\{-2, \infty\}$

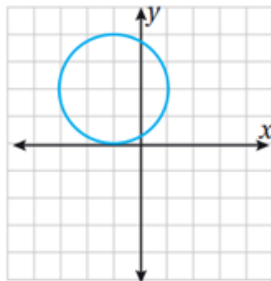
المدى: $\{-4, \infty\}$

10)



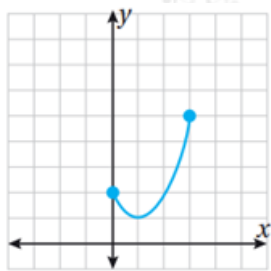
ليس اقتراناً، -4 من المجال ارتبط مع 2 و 5 و 7 من المدى.

11)



ليس اقتراناً ، كل من -2 و -1 و 0 من المجال ارتبط بعنصرين من المدى.

12)



اقتران؛ لأنه ينجح في اختبار الخط الرأسي.

$f(x) = 3x - 8$ إذا كان فأجد:

13) $f(-3)$

-17

14) $2f(-5) - 11$

3

15) قيمة x ، التي تجعل $f(x) = 19$

9

$h(x) = x + 1x - 1$ إذا كان ، فأجد كلاً مما يأتي:

16) $h(2)$

3

$$h(3) \quad (17)$$

2

$$(2h(0) - h(-2) \quad (18)$$

-213

تغذية: يمثل الاقتران $98c = (c)V$ عدد وحدات فيتامين د، التي يمكن للإنسان أن يحصل عليها عند شربه c كوبًا من الحليب:

(19) أجد عدد وحدات فيتامين د، التي يمكن للإنسان أن يحصل عليها عند شرب 8 أكواب من الحليب.

784

(20) إذا كان الحد الأقصى لعدد أكواب الحليب التي يوصي الأطباء المرأة الحامل أن تشربها 4 أكواب، فأجد مجال الاقتران ومداه.

المجال: $[0, 4]$ ، **المدى:** $[0, 392]$