

إجابات أسئلة مراجعة الدرس الثالث

الطيات

السؤال الأول:

الفكرة الرئيسة: أصنف الطيات اعتمادًا على اتجاه التقوس، وزاوية ميل المستوى المحوري.

- تصنف الطيات اعتمادًا على اتجاه التقوس إلى: طية محدبة، طية مقعرة.
- تصنف الطية اعتمادًا على زاوية ميل المستوى المحوري إلى: طية متماثلة، طية غير متماثلة، طية مقلوبة، طية مضطجة.

السؤال الثاني:

أوضح المقصود بكل من: الطية، وجناح الطية، ومحور الطية.

الطية: أحد التراكيب الجيولوجية التي تنشأ في الصخور اللدنة نتيجة تعرضها غالبًا لإجهاد الضغط، إذ تشني الطبقات الصخرية، وتتقوس دون أن تتكسر، وتميل باتجاهين مختلفين. جناح الطية: أحد جانبي الطية، وللطية جناحان اثنان مكوّنان من طبقات مائلة، يلتقيان عند محور الطية، وغالبًا ما يميل جناح الطية في اتجاهين مختلفين. محور الطية: الخط الذي تحدث عليه عملية الطي، ويحدّد أقصى تكور لطبقة ما في الطية، ويعد خطًا من المستوى المحوري.

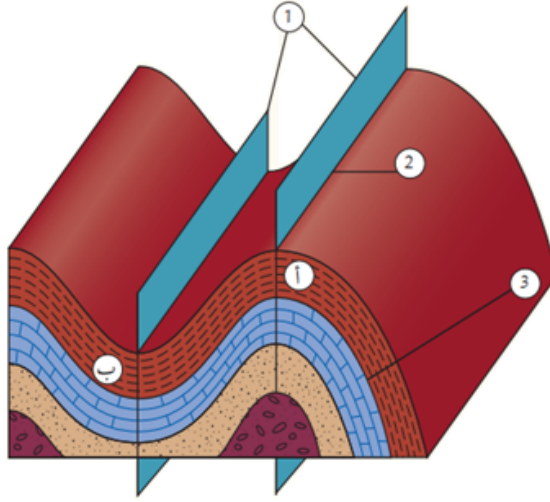
السؤال الثالث:

أقارن بين القبة والحوض من حيث اتجاه ميل الطبقات ومواقع الطبقات الأحدث والأقدم في كل منهما.

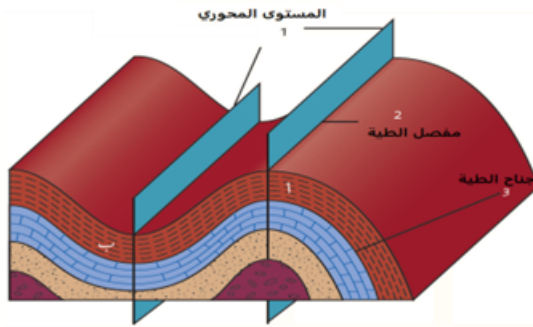
مواقع الطبقات الأقدم	مواقع الطبقات الأحدث	اتجاه ميل الطبقات	القبة الحوض
في الوسط على الأطراف	على الأطراف في الوسط	بعيداً عن المركز تميل نحو المركز	

السؤال الرابع:

أدرس الشكل الآتي جيدًا، ثم أجب عن الأسئلة التي تليه:



2، 3، أ. أحدّد على الرسم الأجزاء المشار إليها بالأرقام (1).



ب. أصنف الطيّتين (أ، ب) اعتمادًا على اتجاه التقوس.

الطية (أ): طية محدبة.

الطية (ب): طية مقعرة.

ج. أستنتج: أين تقع الطبقات الأقدم والأحدث في كل من الطيتين (أ، ب)؟

الطية (أ): تقع الطبقات الأقدم في وسطها.

الطية (ب): تقع الطبقات الأحدث في وسطها.

د. أصف كيف يميل جناح الطية (ب) نسبة إلى المستوى المحوري.

يميل جناحا الطية في الطية (ب) نحو المستوى المحوري.

هـ. أحدد نوع الإجهاد الذي سبب تشكل كل من الطيتين (أ، ب).

إجهاد ضغط.

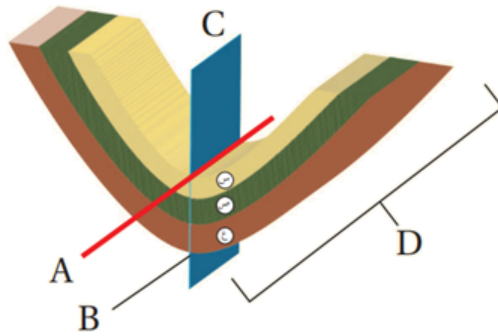
و. أتوقع نوع الصدع المتكون في صخور القشرة الأرضية إذا رافق عملية طي الصخور
صدع.

صدع عكسي؛ لأنه ينتج من إجهاد ضغط.

السؤال الخامس:

أضع دائرة حول رمز الإجابة الصحيحة في ما يأتي:

أدرس الشكل الآتي يمثل إحدى الطيات، ثم أجب عن الأسئلة (1-5):



1- يشير الرمز (D) في الشكل إلى:

أ. محور الطية.

ب. المستوى المحوري.

ج. جناح الطية.

د. مفصل الطية.

2- يشير الرمز (C) في الشكل إلى:

أ. محور الطية.

ب. المستوى المحوري.

ج. جناح الطية.

د. مفصل الطية.

3- تُصنف الطية في الشكل بحسب اتجاه التقوس وزاوية ميل المستوى المحوري إلى طية:

أ. مقعرة ومتماثلة.

ج. مقعرة وغير متماثلة.

ب. محدبة ومتماثلة.

د. مقعرة وغير متماثلة.

4- في الشكل السابق تعرّضت الطية إلى ضغط:

أ. متساوٍ على كلا الجانبين.

ب. غير متساوٍ على كلا الجانبين.

ج. غير متساوٍ على كلا الجانبين وأحد جناحيها مقلوب.

د. متساوٍ على كلا الجانبين وأحد جناحيها مقلوب.

5- إذا تعرّضت الطية الظاهرة في الشكل إلى قوى ضغط بحيث أصبح جناحاها يميلان في الاتجاه نفسه بصورة أفقية تقريبًا، وأصبح المستوى المحوري لها أفقيًا، فإنها تُصنف بحسب زاوية ميل المستوى المحوري إلى طية:

أ. مقعرة.

ب. محدبة.

ج. مضطجعة.

د. مقلوبة.