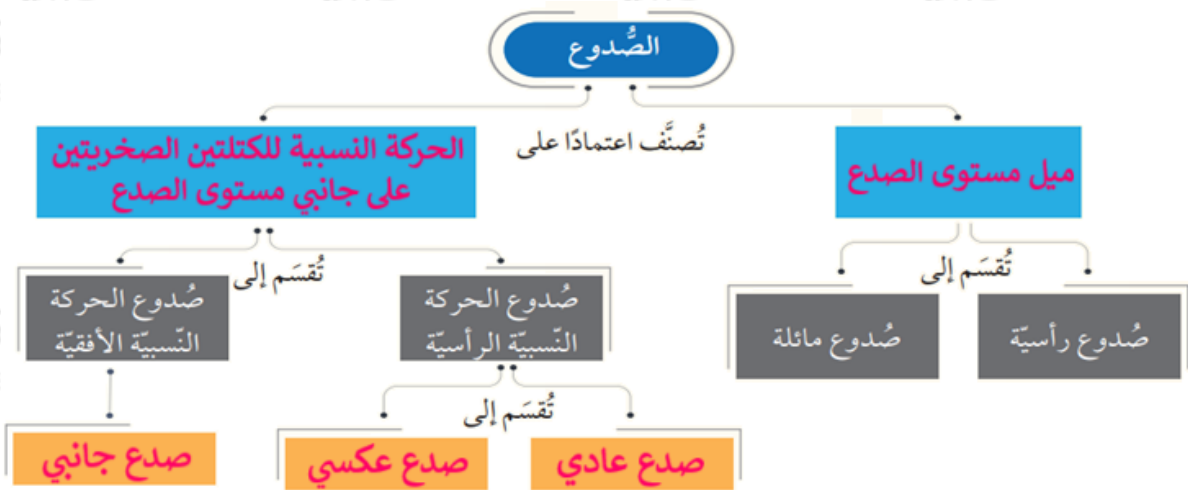


إجابات أسئلة مراجعة الدرس الثاني

الصدوع

السؤال الأول:

الفكرة الرئيسة: أكمل المخطط المفاهيمي الآتي بما يناسبه من كلمات:



السؤال الثاني:

أوضح المقصود بكل من: الصدع، والجدار القدم، والصدوع الدرجية.

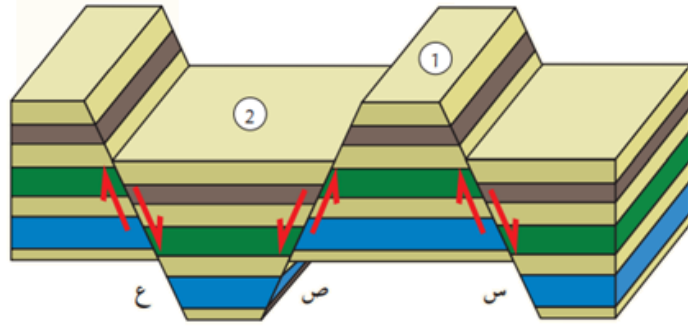
الصدع: كسر يحدث في صخور القشرة الأرضية جميعها، وينتج منه كتلتان صخريتان تتحركان بشكل مواز لسطح الكسر.

الجدار القدم: الكتلة الصخرية التي تقع أسفل مستوى الصدع.

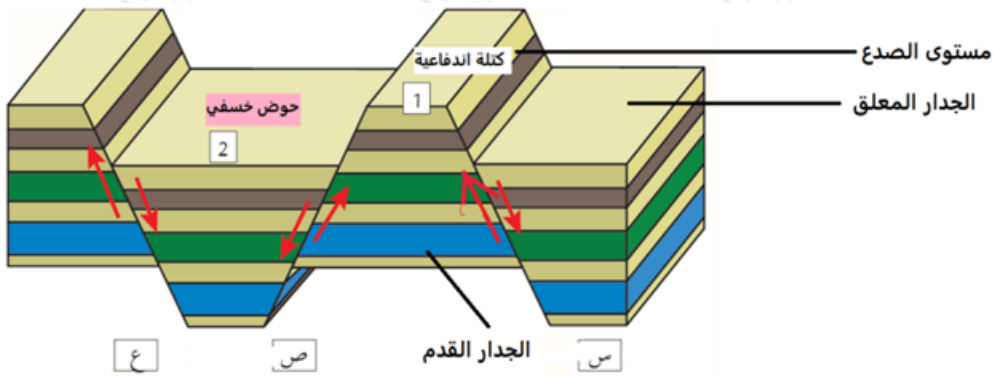
الصدوع الدرجية: مجموعة من الصدوع العادية المتوازية، تأخذ الكتل الصخرية فيها شكل الدرج.

السؤال الثالث:

2، أدرس الشكل الآتي الذي يوضح ثلاثة صدوع (س، ص، ع) والكتلتين الصخريتين (1)، ثم أجب عن الأسئلة التي تليه:



أ. أعدد على الشكل للصدع (س) كلاً من: الجدار المعلق، والجدار القدم، ومستوى الصدع.



ب. أستنتج نوع كل من الصدوع (س، ص، ع).

جميعها صدوع عادية.

ج. أصف العلاقة بين الصدعين (ص، ع).

صدعين عاديين متقابلين.

د. أذكر: ماذا تسمى الكتلتان الصخريتان (1)؟

1: كتلة اندفاعية.

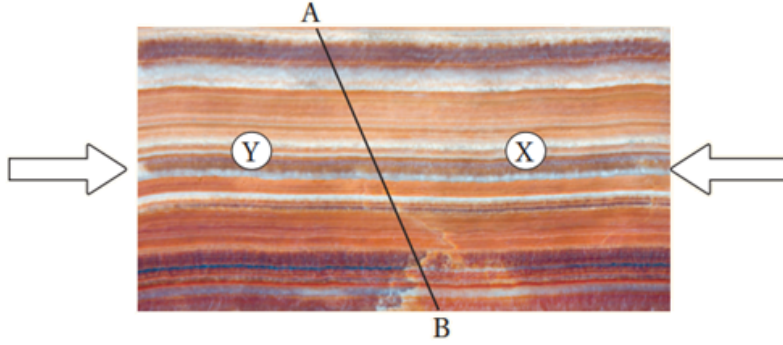
2: حوض خسفي.

السؤال الرابع:

أضع دائرة حول رمز الإجابة الصحيحة في ما يأتي:

يمثل الشكل الآتي تتابعًا طبقيًا يتعرض إلى قوى ضغط بحسب الأسهم، أدرس الشكل،

ثم أجب عن الأسئلة (1-5):



1- إذا علمت أن الخط A-B يمثل السطح الذي سيحدث فيه الكسر وتتحرك عليه الكتل الصخرية X و Y، فإن التركيب الذي سينتج هو:

أ. صدع عادي.

ب. صدع عكسي.

ج. صدع جانبي.

د. صدع خسفي.

2- ماذا تمثل كل من الكتلة الصخرية X والكتلة الصخرية Y على الترتيب؟

أ. مستوى الصدع، والجدار القدم.

ب. الجدار القدم، والجدار المعلق.

ج. الجدار القدم، ومستوى الصدع.

د. الجدار المعلق، والجدار القدم.

3 إذا تعرض التتابع الطبقي إلى إجهاد شد بدلاً من إجهاد الضغط فإن التركيب الجيولوجي الذي سينتج هو:

أ. صدع عادي.

ب. صدع عكسي.

ج. صدع جانبي.

د. طية.

4- إذا تعرض التتابع الطبقي إلى إجهاد الضغط، في أعماق الأرض، فإن التركيب الجيولوجي الذي سينتج هو:

أ. صدع عادي.

ب. صدع عكسي.

ج. صدع جانبي.

د. طية.

5- عندما يتحرك الجدار المعلق إلى الأسفل نسبة إلى الجدار القدم، فإن الصدع الناتج هو صدع:

أ. عادي.

ب. عكسي.

ج. جانبي.

د. تحويلي.