

## إجابات أسئلة أقيم تعليمي

### صيانة الأعطال المادية

المعرفة: أوظف في هذا الدرس ما تعلمته من معارف في الإجابة عن الأسئلة الآتية:

#### السؤال الأول:

أضع إشارة (✓) بجانب العبارة الصحيحة، وإشارة (X) بجانب العبارة غير الصحيحة في ما يأتي:

1. (✓) أحد مسببات أعطال المكونات المادية لجهاز الحاسوب، انتهاء العمر الافتراضي لها.
2. (✓) من أسباب العطل "ألوان الشاشة رديئة" وجود مجال مغناطيسي بالقرب من الشاشة.
3. (X) أحد أسباب العطل "حجم ذاكرة RAM المدون على الشاشة غير صحيح"، تشغيل عدد كبير من الملفات والبرامج.
4. (✓) عدم ظهور شيء على شاشة جهاز الحاسوب بعد التأكد من صلاحية كرت الشاشة والذاكرة RAM، يدل على عطل في وحدة المعالجة المركزية (CPU).
5. (✓) تتم عملية النسخ على القرص المدمج بوساطة شعاع من الليزر لإحداث علامات على سطح القرص الضوئي بوساطة رؤوس الكتابة على السطح البلاستيكي للقرص.
6. (X) القرص الصلب HDD أكثر موثوقية من القرص الثابت SSD.

#### السؤال الثاني:

أذكر أسباب الصيانة المناسبة وإجراءاتها لكل من الأعطال الآتية:

| العطل                              | السبب  | إجراءات الصيانة          |
|------------------------------------|--|--------------------------|
| تعليق الجهاز بصورة Hang مستمرة (.) | RAM عطل في (بعد التأكد أن بطاقة الشاشة سليمة). | استبدال RAM              |
| عدم توافر الألوان الأساسية للشاشة. | وجود مجال مغناطيسي بالقرب من الشاشة.           | إبعاد المجال المغناطيسي. |

ضبط إعدادات سرعة  
مؤشر الفأرة عن طريق  
نظام التشغيل.

نقل جهاز الحاسوب إلى  
بيئة عمل مناسبة.  
صيانة نظام التبريد أو  
استبداله.

استخدام نافخ الهواء  
Hover لتنظيفها.

خلل في إعدادات سرعة  
مؤشر الفأرة.

ارتفاع درجة حرارة بيئة  
العمل المحيطة بجهاز  
الحاسوب.  
توقف نظام التبريد عن  
العمل.

تراكم الغبار والأوساخ بين  
الفراغات الموجودة حول  
المفاتيح.

مؤشر الفأرة يتحرك  
بسرعة كبيرة أو بطيئة.

CPU ارتفاع حرارة وتوقف  
مفاجئ في عمل الجهاز.

عدم استجابة بعض  
المفاتيح عند الضغط عليها.

### السؤال الثالث:

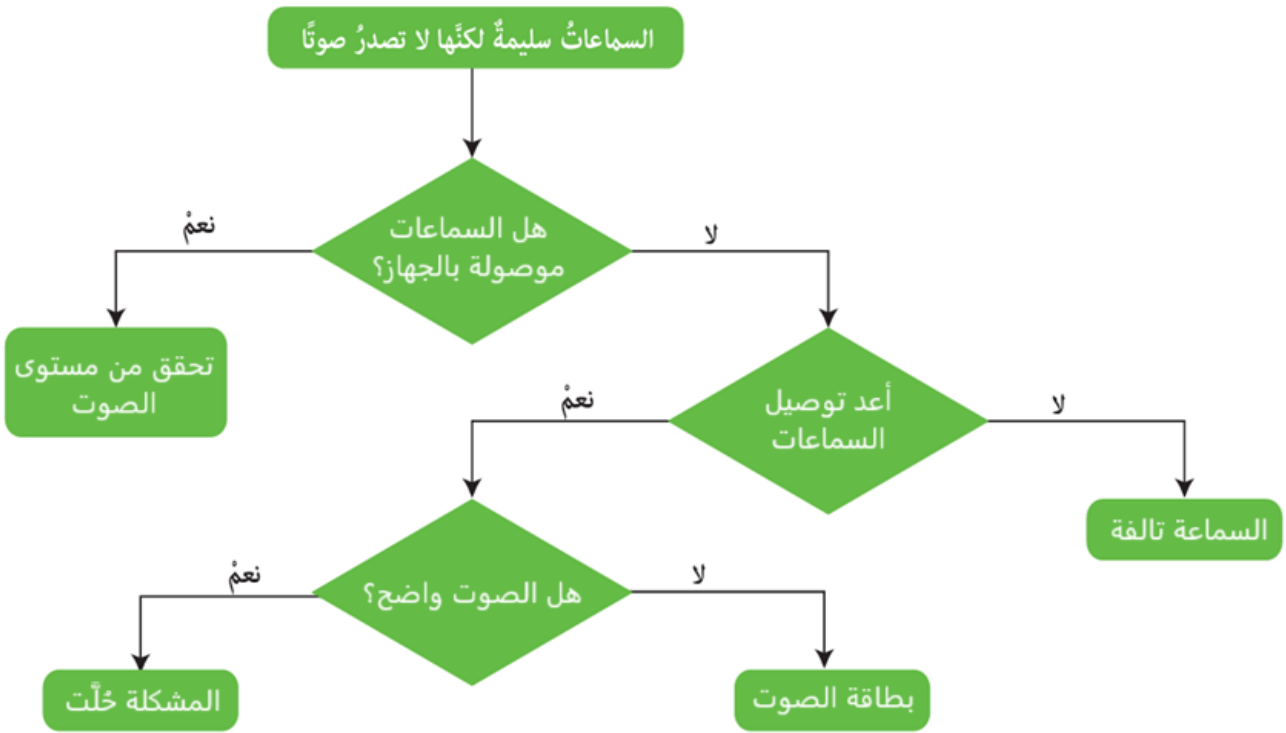
أذكر المكونات الأساسية لبطاقة الشاشة.

- البطاقة الإلكترونية.
- منفذ يوصل فيه كابل الشاشة.

### السؤال الرابع:

أنتبع إجراءات الصيانة العلاجية لسماعة الحاسوب من خلال المخطط الآتي:

إجابة مقترحة:



المهارات: أوظف مهارات التفكير الناقد والتواصل الرقمي والبحث الرقمي في الإجابة عن الأسئلة الآتية:

### السؤال الأول:

Power Supply أقترح أسباب العطل "مروحة مزود الطاقة ( ) تصدر صوتاً عالياً"، وأحدد إجراءات الصيانة الواجب اتباعها.

إجابة مقترحة:

أسباب العطل:

- تراكم الغبار والأوساخ داخل المروحة
- تلف أو تآكل في محرك المروحة
- اهتزاز المروحة نتيجة عدم تثبيتها جيداً
- ارتفاع درجة حرارة مزود الطاقة بسبب الحمل الزائد

إجراءات الصيانة الواجب اتباعها:

- فصل الجهاز عن الكهرباء قبل الصيانة
- تنظيف المروحة من الغبار باستخدام هواء مضغوط أو فرشاة ناعمة
- التأكد من تثبيت المروحة بإحكام داخل مزود الطاقة

- إذا استمر الصوت بعد التنظيف، يتم استبدال المروحة أو مزود الطاقة بآخر جديد

### السؤال الثاني:

أبين الأسباب التي تؤدي إلى بطء جهاز الحاسوب.

### إجابة مقترحة:

- امتلاء القرص الصلب بالملفات غير الضرورية أو المؤقتة
- تشغيل عدد كبير من البرامج والملفات في الوقت نفسه
- إصابة الجهاز بالفيروسات أو البرامج الضارة
- (RAM). قلة حجم ذاكرة الوصول العشوائي )
- تجزئة الملفات وعدم صيانة القرص الصلب
- استخدام برامج قديمة أو غير محدثة
- تراكم الغبار الذي يسبب ارتفاع حرارة المكونات