

## أسئلة الفصل الثالث

### السؤال الأول:

اذكر ثلاثة فروق بين تكوين الحيوانات المنوية وتكوين البويضات.

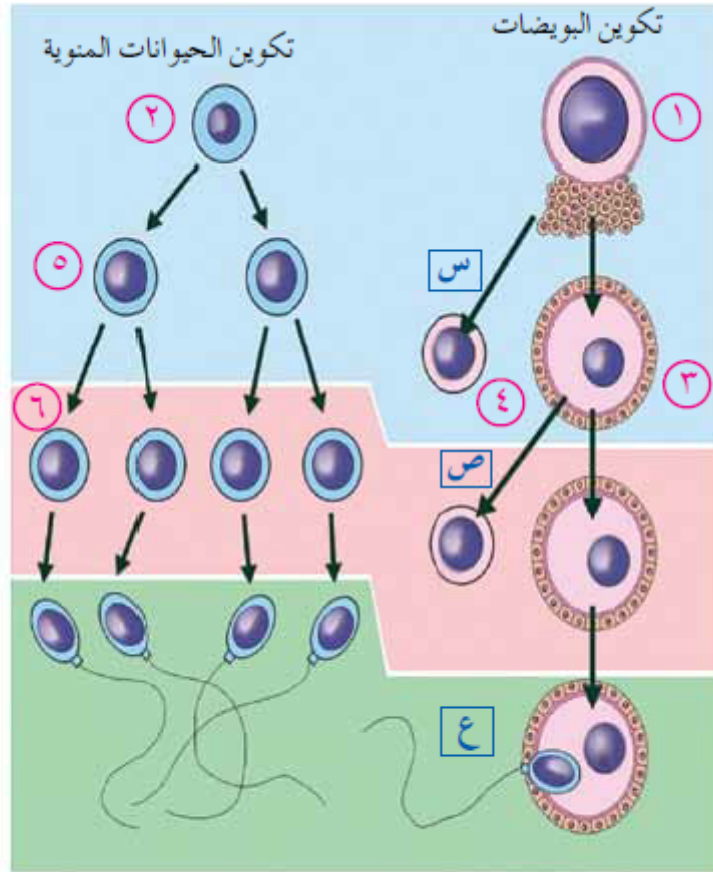
### السؤال الثاني:

حدد وظيفة كل مما يأتي:

- أ- خلايا سيرتولي الموجودة في الخصية.
- ب- الحبيبات القشرية الموجودة تحت الغشاء البلازمي للخلية البيضية الثانوية.

### السؤال الثالث:

يمثل الشكل، بعض خطوات عمليتي تكوين الحيوانات المنوية، وتكوين البويضات، ادرسه ثم أجب عن الأسئلة التي تليه:



بعض خطوات عمليتي تكوين الحيوانات المنوية، وتكوين البويضات

- أ- ما أسماء العمليات المشار إليها بالرموز: (س، ص، ع)؟  
 ب- ما أسماء الخلايا المشار إليها بالأرقام: (2، 3، 4، 6)؟  
 ج- ما عدد الكروموسومات في الخلايا المشار إليها بالرقمين: (1، 5)؟  
 د- ما المُحَفِّز إلى انقسام الخلية المشار إليها بالرقم (3)؟

### السؤال الرابع:

- وضح دور الهرمونات في كلٍّ من:  
 أ- طور الجسم الأصفر من دورة المبيض.  
 ب- طور الإفراز من دورة الرحم.

### السؤال الخامس:

ماذا يحدث في كل حالة مما يأتي:

أ- التحام الغشاء البلازمي للحيوان المنوي بالغشاء البلازمي للخلية البيضية الثانوية.  
ب- التصاق الكبسولة البلاستولية ببطانة الرحم.

### السؤال السادس:

وضح مبدأ عمل لصقات منع الحمل في تنظيم النسل.