

## أسئلة الفصل الأول

### السؤال الأول:

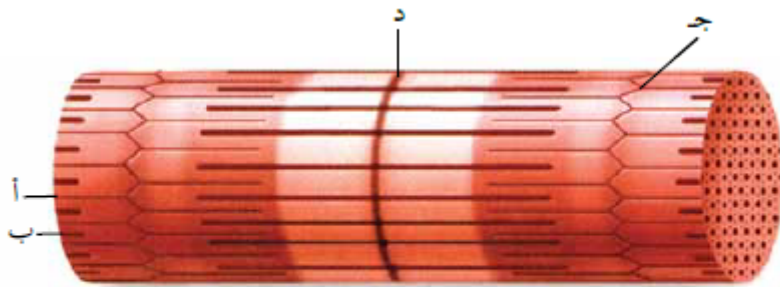
افترض أن سرعة انتقال السيال العصبي في العصبون (س) تتراوح بين (70-120) م/ث، وأن سرعة انتقاله في العصبون (ص) تتراوح بين (3-15) م/ث. أيُّ العصبونين أكبر قطرًا، علمًا بأن كليهما غير محاط بغمد مليني، ويتشابهان في جميع الصفات الأخرى؟

### السؤال الثاني:

فسّر ما يأتي:  
أ- إفراز محلول مائي من عدد في المنطقة الطلائية الأنفية.  
ب- تسمية نقطة خروج العصب البصري من العين إلى مراكز الإبصار في الدماغ باسم البقعة العمياء.

### السؤال الثالث:

ما أسماء الأجزاء التي يُمثّلها كلٌّ من: (أ، ب، ج، د) في الشكل؟



تركيب الليف العضلي.

### السؤال الرابع:

(Organophosphate) يعمل المبيد الحشري على تثبيط عمل إنزيم (acetylcholinesterase) المسؤول عن تحطيم الناقل العصبي الكيميائي أسيتل كولين المُحفِّز إلى انقباض العضلات الهيكلية. وضح كيف سيؤثر التعرُّض لهذا المبيد في

انقباض العضلات الهيكلية.

### السؤال الخامس:

قارن بين التنظيم الهرموني والتنظيم العصبي من حيث:  
 أ- سرعة استجابة الأعضاء لكلٍّ منهما.

ب- مدة تأثير كلٍّ منهما (أطول، أقصر).

### السؤال السادس:

اكتب اسم المصطلح العلمي الدال على كلٍّ من العبارات الواردة في الجدول الآتي:

الرمز	العبرة	المصطلح
أ	تركيب عظمي حلزوني في الأذن الداخلية على قنوات.	
ب	عضو في القناة القوقعية يحتوي على مستقبلات الصوت.	
ج	قناة تصل الأذن الوسطى بالجزء العلوي من البلعوم.	
د	بقعة تتركز فيها المخاريط على الشبكية.	
هـ	جزء من الجهاز العصبي الطرفي، يُنظّم عمل أجهزة الجسم اللاإرادية للمحافظة على الاتزان الداخلي للجسم.	

### السؤال السابع:

صِف ما يحدث لكل عضو من أعضائك الآتية إذا طُلب إليك الوقوف، وإلقاء محاضرة لم تُعدّها لها:

أ- القلب.

ب- الغدد العرقية.

ج- الأمعاء.

د- الغدد اللعابية.

هـ- البؤبؤ.