

## أسئلة الفصل الأول

### السؤال الأول:

لكل فقرة من الفقرات الآتية أربع إجاباتٍ، واحدة فقط صحيحة، حدّدها:

1. يُنصح الأشخاص الذين استأصلوا الحوصلة الصفراوية جراحياً باتّباع حمية غذائية تقل فيها الأغذية الغنية بـ:

أ- النشا.

ب- البروتين.

ج- السكر.

د- الدهون.

2. غُدّة ملحقّة بالجهاز الهضمي تُنتج عصارة تحتوي مجموعة من الإنزيمات لتحطيم الدهون والكربوهيدرات والبروتين في الغذاء، وهي:

أ- البنكرياس.

ب- الكبد.

ج- الأمعاء الدقيقة.

د- الغُدّة اللعابية.

3. بروزات دقيقة إصبعية الشكل في الأمعاء الدقيقة، هي:

أ- صمّام فتحة البواب.

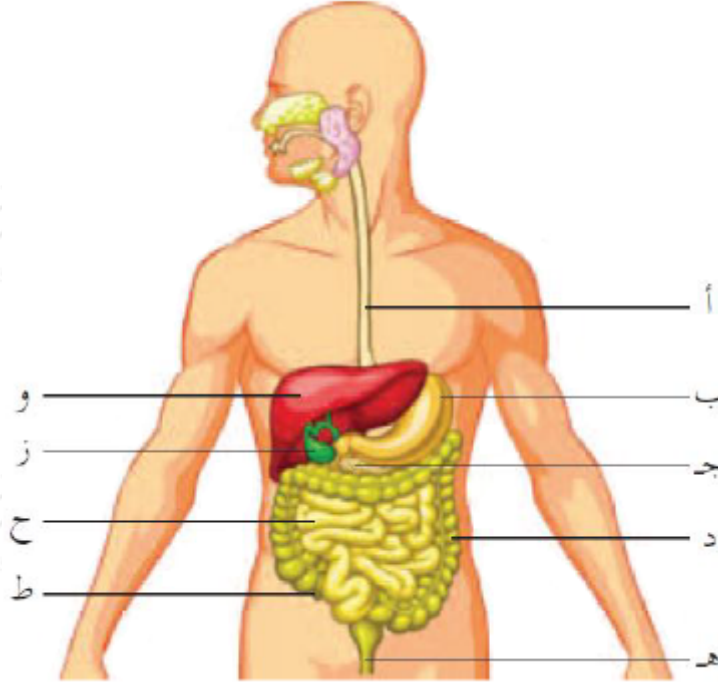
ب- الزائدة الدودية.

ج- الخملات المعوية.

د- الغُدّة المبطنّة للأمعاء الدقيقة.

## السؤال الثاني:

ادرس الشكل، ثم أجب عن الأسئلة الآتية:



أ- اكتب على الشكل أسماء الأجزاء التي تحمل الرموز (أ - ط):

ب- اكتب رمز العضو الذي يقوم بالوظائف الآتية:

1. امتصاص الماء: .....
2. ينشط فيه إنزيم (الببسين): .....
3. تتجمّع فيه الفضلات غير المهضومة: .....
4. يصنّع العصارة الصفراوية: .....
5. يخزّن العصارة الصفراوية: .....
6. يتمّ فيه امتصاص معظم الطعام: .....
7. يصل البلعوم بالمعدة: .....
8. تصنّع فيه عصارة البنكرياس: .....

### السؤال الثالث:

يعتمد الشباب على تناول الوجبات الغذائية السريعة المحتوية على الخبز واللحم والجبن. تتبع مصير هذه الوجبة في جهازك الهضمي والأعضاء التي تمرّ بها، واصفاً:

أين يتم هضم كلٍّ من: الخبز، والجبن واللحم، والدهون، ونوع الإنزيمات المشاركة في الهضم، والمشكلات الصحيّة التي تنشأ من الاعتماد على هذه الوجبات دون غيرها.

### السؤال الرابع:

اختر من العمود (أ) ما يناسبه من العمود (ب):

(أ)	(ب)
يحتوي على عصارة حمضية	الأمعاء الدقيقة
يُصنَّع العصارة الصفراوية	المعدة
يتم فيه امتصاص معظم الغذاء	الفم
تحدث فيه عملية مضغ الغذاء	البنكرياس
يتم فيه امتصاص معظم الماء	القولون
يُصنَّع أيونات الكربونات الهيدروجينية	الكبد