

أولاً: خلايا الكائن الحي

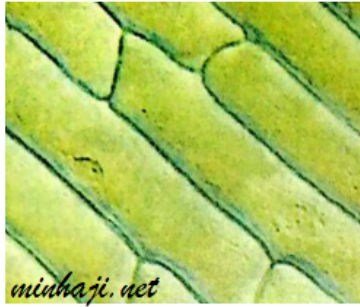
يعيش على الأرض كائنات حية تتكون أجسامها من خلية واحدة؛ كالـبكتيريا، وأخرى عديدة الخلايا؛ كالإنسان.

تتشارك خلايا الكائنات الحيّة في التركيب العام.

تختلف خلايا الكائنات الحية في:

- أشكالها.
- حجمها.
- تراكيبتها الدقيقة.
- الوظائف التي تقوم بها.

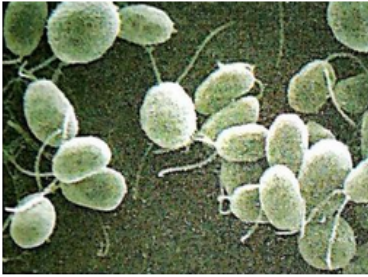
الصور التالية تمثل عدد من خلايا البكتيريا والخلايا النباتية والحيوانية:



خلايا قشرة البصل



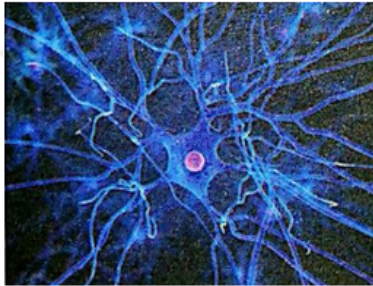
بكتيريا عصوية



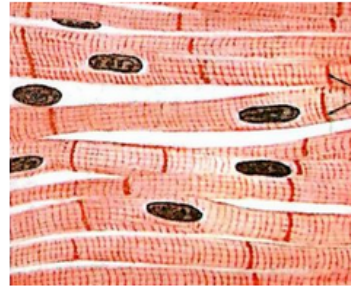
خلايا طحلب



حبوب لقاح



خلايا عصبية



خلايا عضلية قلبية

تختلف الخلايا النباتية والحيوانية في الصور السابقة من حيث: الشكل، والحجم، والوظيفة التي تؤديها.