

إجابات أسئلة الوحدة

السؤال الأول:

أسئلة نص مزرعة البندورة:

أ- المشكلة هي خسائر اقتصادية في مزرعة البندورة.

ب- الفرضيات التي وضعها المهندس الزراعي لحل المشكلة:

- نقص عملية الري يؤدي إلى خسائر اقتصادية في مزرعة البندورة.
- عدم استخدام الأسمدة بشكلٍ صحيح من حيث النوعية والكمية يؤثر في كمية الإنتاج ونوعيته.
- نوع المبيدات الحشرية المستخدمة يؤثر في إنتاجية المزرعة.

ج- كيف تحقق من فرضيته:

- أخذ مجموعة من ثمار البندورة وأوراقها.
- درسها في المختبر بواسطة المجهر والعدسة المكبرة.
- لاحظ أن هنالك حفراً وأنفاقاً في كل من الأوراق والثمار تحوي يرقات.
- أجرى مزيداً من البحث.
- توصل إلى أن مسبب الحفر والأنفاق هي حشرة حفار أوراق البندورة.

الأدوات العلمية المستخدمة هي المجهر والعدسة المكبرة.

د- تُسمى الخطوات التي اتبعها المهندس الزراعي في حل المشكلة المنهجية العلمية.



السؤال الثاني:

أسئلة نص الأسلحة البيولوجية:

أ- سأفكر .. هل أمتلكها وأهدد بها من أريد خصوصاً أنها بسعر زهيد، أم لا أمتلكها لأن هذا يُنافي الأخلاق والقيم.

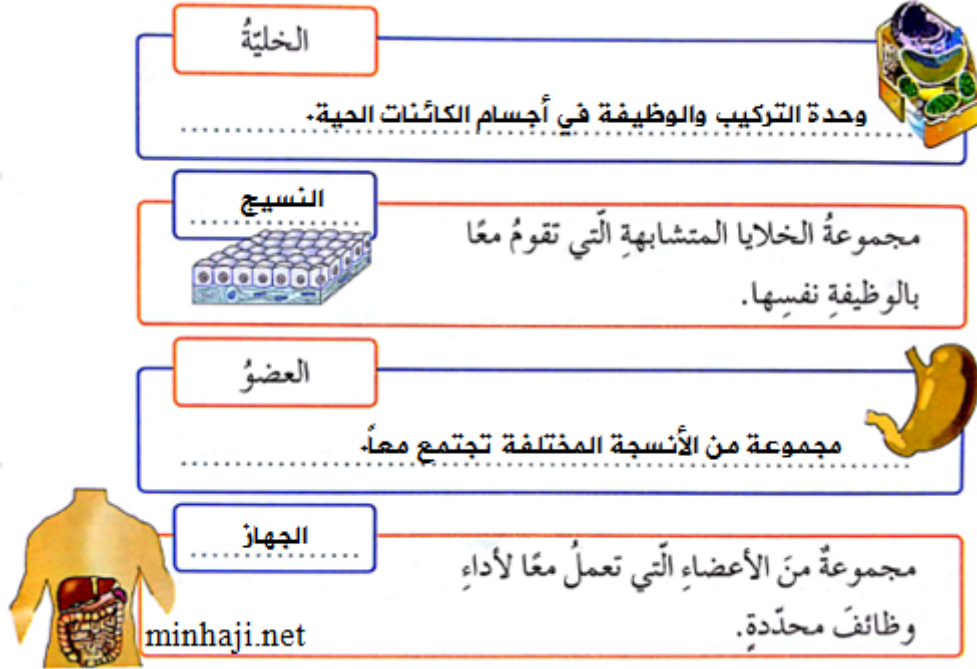
ب- نعم؛ لأن الدين يدعو إلى احترام البشر، وعدم تهديدهم.

قال تعالى: "مَنْ قَتَلَ نَفْسًا بِغَيْرِ نَفْسٍ أَوْ فَسَادٍ فِي الْأَرْضِ فَكَأَنَّمَا قَتَلَ النَّاسَ جَمِيعًا وَمَنْ أَحْيَاهَا فَكَأَنَّمَا أَحْيَا النَّاسَ جَمِيعًا".

عن عبدالله بن عمرو رضي الله عنهما، عن النبي صلى الله عليه وسلم قال: "المسلم من سلم المسلمون من لسانه ويده".

السؤال الثالث:

أكمل المخطط:



الخلية: وحدة التركيب والوظيفة في أجسام الكائنات الحية.

مجموعة الخلايا المتشابهة التي تقوم معاً بالوظيفة نفسها لتكوين **النسيج**.

مجموعة من الأنسجة المختلفة تجتمع معاً لتكوين **العضو**.

الجهاز: مجموعة من الأعضاء التي تعمل معاً لأداء وظائف محددة.

السؤال الرابع:

أسئلة فقرة تجارة الأعضاء:

أ- لا يتفق؛ لأن هدف العلم هو الارتقاء بالبشرية، وتسخير الأدوات لخدمة الإنسان وتحسين نوعية حياته، وفي هذه الحالة تحوّل الإنسان إلى سلعة تباع وتُشترى.

ب- لا؛ لأن ذلك يعني أن المال أهم من كرامة الإنسان، وهذا خطأ.

د- الإجابة تعتمد على رأي الطالب.

السؤال الخامس:

يمكن أن تكون أسباب تناقص عدد الأسماك هو تلوث مياه النهر بمخلفات المدينة الصناعية، أو الأمطار الحمضية.

يمكن التأكد من فرضيتي باتباع خطوات المنهجية العلمية.

السؤال السادس:

أسباب أخرى لفشل عملية التطعيم:

1. خطوات عملية التطعيم غير صحيحة، يمكن أن يكون البرعم المستخدم لم يصل إلى المكان المخصص له.
2. عدم توافق القلم مع الأصل.
3. ترك جرح ظاهر فيحدث جفاف فتدخل البكتيريا أو الفطريات إلى القلم أو الطعم.
4. مهاجمة الطيور والحشرات للبراعم أول إنباتها.

السؤال السابع:

لأن أجزاء النواة قريبة من بعضها بشكلٍ كبيرٍ لا تكفي قوة تمييز المجهر الضوئي المركب للتمييز بينها.