

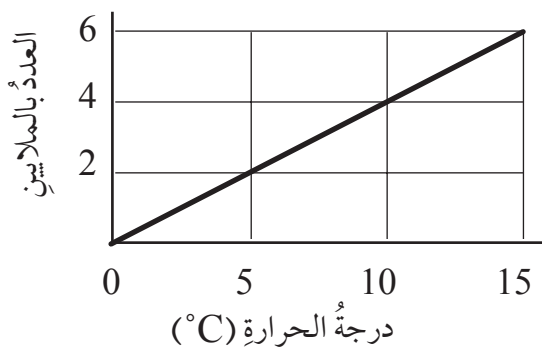
أسئلة اختبارات دولية

1. يعرض الجدول الآتي أعداد كل من البكتيريا، والطحالب، والفيروسات، والفطريات في بركة ماء في درجات حرارة مختلفة، وتمثل هذه الأرقام أعداد الكائنات بالملايين لكل لتر من الماء:

درجة الحرارة (°C)	بكتيريا (العدد بالملايين)	فطريات (العدد بالملايين)	طحالب (العدد بالملايين)	فيروسات (العدد بالملايين)
0	10	2	1	0.1
5	20	3	4	1.2
10	40	4	6	0.6
15	80	5	8	0.5
20	160	6	10	0.8
25	320	7	10	0.1

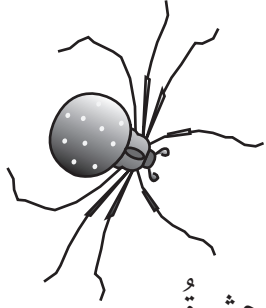
اعتماداً على البيانات الواردة في الجدول السابق، أجب عما يأتي:

- أي أعداد الكائنات يبقى ثابتاً بعد بلوغ درجة حرارة مياه البركة (20°C)؟
 (أ) البكتيريا. (ب) الفطريات. (ج) الفيروسات. (د) الطحالب.
- أي أعداد الكائنات لا يتحدد بدرجة حرارة البركة؟
 (أ) البكتيريا. (ب) الفطريات. (ج) الفيروسات. (د) الطحالب.
- الرسم البياني الآتي يمثل العلاقة بين عدد أحد الكائنات الآتية ودرجة حرارة مياه البركة:

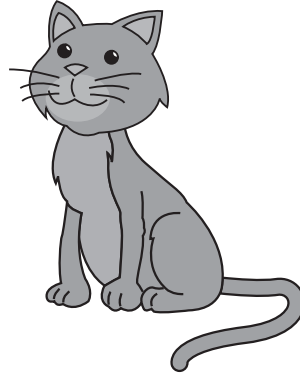


- (أ) البكتيريا.
- (ب) الفطريات.
- (ج) الفيروسات.
- (د) الطحالب.

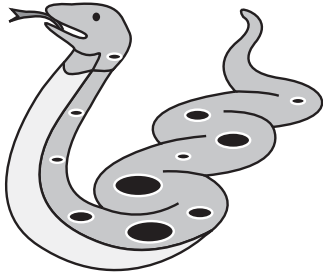
2. أيُّ الحيوانات الآتية يكونُ هيكلُهُ خارجَ جسدهِ؟



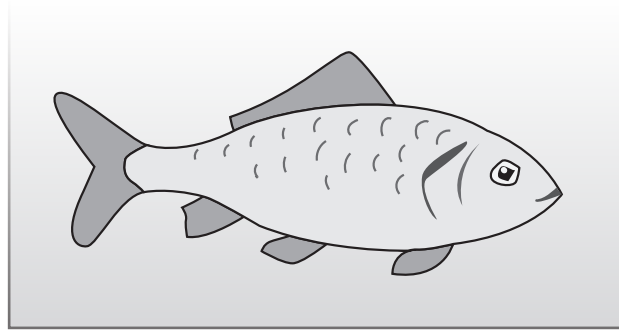
(ب) الحشرة.



(أ) القطّة.

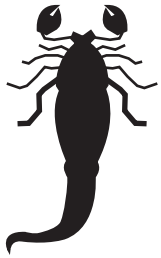


(د) الأفعى.



(ج) السمكة.

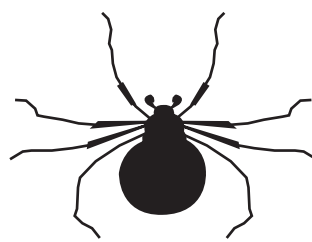
3. أيُّ الكائنات الحيّة الآتية حشراتٌ؟



4



3



2



1

(أ) 1 أو 3 فقط.

(ب) 2 أو 4 فقط.

(ج) 1 أو 4 فقط.

(د) 2 أو 3 فقط.