

إدارة الامتحانات والاختبارات  
قسم الامتحانات العامة

## امتحان شهادة الدراسة الثانوية العامة لعام ٢٠٢١/التكميلي

(وثيقة مضمونة/محمود)

المبحث : الجغرافيا (خطة ٢٠٢١، ٢٠٢٠، ٢٠١٩) رقم المبحث: 101  
الفرع: الأدبي، الفندقى والسياحي (جامعات) رقم النموذج: (١)  
اسم الطالب:  
مدة الامتحان:  $\frac{30}{1}$  د من  
اليوم والتاريخ: السبت ١٥/١/٢٠٢٢  
رقم الجلوس:

اختر رمز الإجابة الصحيحة في كل فقرة مما يأتي، ثم ظلل بشكل غامق الدائرة التي تشير إلى رمز الإجابة في نموذج الإجابة (ورقة القارئ الضوئي) فهو النموذج المعتمد (فقط) لاحتساب علامتك، علماً بأن عدد الفقرات (٥٠)، وعدد الصفحات (٧).

١- درجة الحرارة (٩٥°) فهرنهايت تعادل في النظام المئوي درجة الحرارة:  
(أ) ٤٥° (ب) ٣٥° (ج) ٢٥° (د) ١٥°

٢- جميع أنواع الرياح الآتية تصنف بأنها رياح دائمة ما عدا:  
(أ) الخماسين (ب) التجارية (ج) الغربية (د) القطبية

٣- يؤدي الارتفاع عن مستوى سطح البحر بمقدار (١٥٠) م إلى انخفاض درجة الحرارة بمقدار:  
(أ) أربع درجات مئوية (ب) ثلاث درجات مئوية  
(ج) درجتين مئويتين (د) درجة مئوية واحدة

٤- الأمطار التي تحدث نتيجة التقاء كتلتين هوائيتين غير متجانستين؛ إحداها باردة والأخرى دافئة، مكوّنة المنخفضات الجوية هي الأمطار:  
(أ) الحملية (ب) التصاعديّة (ج) الإعصارية (د) التضاريسية

٥- يقع جبل كلمنجارو في دولة:  
(أ) تنزانيا (ب) أوغندا (ج) رواندا (د) كينيا

٦- من الأمثلة على التيارات البحرية الباردة تيار:  
(أ) الخليج (ب) كاليفورنيا (ج) اليابان (د) البرازيل



الصفحة الثانية / النموذج (١)

٧- كل مما يأتي من العوامل التي تساعد على تكوّن الضباب ما عدا:

- (أ) توافر الرطوبة في الهواء  
(ب) وجود كميات كافية من أنوية التكاثف  
(ج) صفاء الجو  
(د) طول ساعات الليل

٨- يُعد إشعال الحرائق من الإجراءات التي تُتخذ للحد من خطر تكوّن:

- (أ) الثلج  
(ب) الندى  
(ج) الصقيع  
(د) الضباب

٩- تتركز المنخفضات الجوية في حوض البحر المتوسط في فصلي:

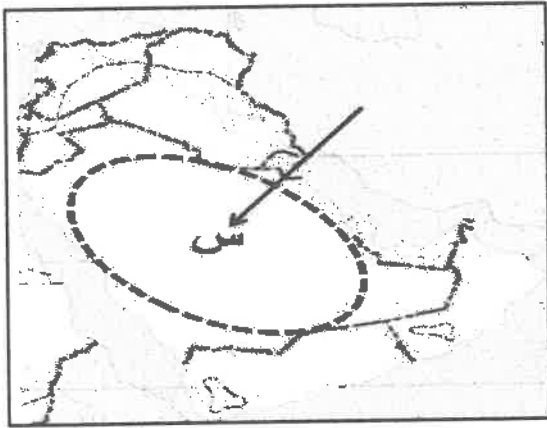
- (أ) الشتاء والربيع  
(ب) الخريف والشتاء  
(ج) الربيع والصيف  
(د) الصيف والخريف

١٠- من ميزات المنخفضات الجوية:

- (أ) الأضرار التي تخلفها في المنشآت كبيرة جدًا  
(ب) تنشأ على اليابسة والماء معًا  
(ج) تنشأ في مناطق معينة من المحيطات  
(د) تظهر ضمن نطاق الرياح التجارية

١١- الإقليم المناخي المشار إليه بالرمز (س) بالشكل المجاور هو:

- (أ) المناخ المداري الموسمي  
(ب) المناخ المداري القاري  
(ج) المناخ الاستوائي  
(د) مناخ البحر المتوسط



١٢- يقع الأردن بين خطي طول:

- (أ) (٢٩ - ٣٣) غربًا  
(ب) (٢٩ - ٣٣) شرقًا  
(ج) (٣٥ - ٣٩) شرقًا  
(د) (٣٥ - ٣٩) غربًا

١٣- يبلغ المتوسط السنوي لدرجات الحرارة في إقليم المرتفعات الجبلية في الأردن:

- (أ) (١٦) م°  
(ب) (١٧) م°  
(ج) (١٨) م°  
(د) (١٩) م°

١٤- المناخ الانتقالي الذي يقع بين المناخ المعتدل والمناخ شبه المداري الجاف هو:

- (أ) شبه الصحراوي  
(ب) الصحراوي  
(ج) الغوري  
(د) البحر المتوسط

## الصفحة الثالثة / النموذج (١)

١٥- من الأمثلة على أصناف البيئة الصعبة حسب وجهة نظر أصحاب النظرية الاحتمالية:

(أ) المناطق الجبلية (ب) السهول الفيضية (ج) المناطق الحارة (د) الهضاب

١٦- من مراحل تطور علاقة الإنسان بالبيئة والتي تعود إلى ما قبل عشرة آلاف سنة تقريباً ولغاية بدء الثورة الصناعية مرحلة:

(أ) الجمع والالتقاط والصيد (ب) الزراعة  
(ج) الثورة الصناعية (د) ثورة المعلومات والاتصالات

١٧- كل مما يأتي من الأمثلة على الصخور الرسوبية ما عدا:

(أ) الحجر الجيري (ب) المتحجرات (ج) الجرانيت (د) الركام الجليدي

١٨- كل مما يأتي من العوامل البشرية للتغير المناخي ما عدا:

(أ) الانفجارات البركانية (ب) التجارب النووية (ج) التلوث الجوي (د) التلوث المائي

١٩- النسبة التي تُشكّلها الغابات في العالم من مجمل مساحة اليابسة:

(أ) ١٥% (ب) ٢٠% (ج) ٢٥% (د) ٣٠%

٢٠- القدرة أو الطاقة القصوى لإمكانات البيئة على تحمل النشاط البشري دون استنزاف تعريف لـ:

(أ) التقييم البيئي (ب) الحمولة البيئية (ج) التوازن البيئي (د) التخطيط البيئي

٢١- النمط الاقتصادي الذي يجمع بين الهدف الاقتصادي والمحافظة على البعد البيئي هو:

(أ) التقييم البيئي (ب) التنمية المتوازنة (ج) الاقتصاد الأخضر (د) التخطيط البيئي

٢٢- محمية ذات إدارة مشتركة بين سلطة المنطقة الاقتصادية الخاصة في العقبة ووزارة السياحة والجمعية العلمية الملكية لحماية الطبيعة هي:

(أ) محمية ضانا (ب) محمية الموجب (ج) محمية عجلون (د) محمية وادي رم

٢٣- من مصادر الطاقة المتجددة:

(أ) الطاقة الكهرومائية (ب) النفط (ج) الغاز الطبيعي (د) الصخر الزيتي

٢٤- الدولة التي تحتل المرتبة الأولى في إنتاج الطاقة الكهربائية من طاقة الرياح على المستوى العالمي هي:

(أ) الهند (ب) الصين (ج) فرنسا (د) الولايات المتحدة الأمريكية



الصفحة الرابعة / النموذج (١)

٢٥- أنشأ الأردن أول مشروع لتوليد الطاقة الكهربائية من طاقة الرياح في محافظة:

- (أ) معان (ب) المفرق (ج) الطفيلة (د) الكرك

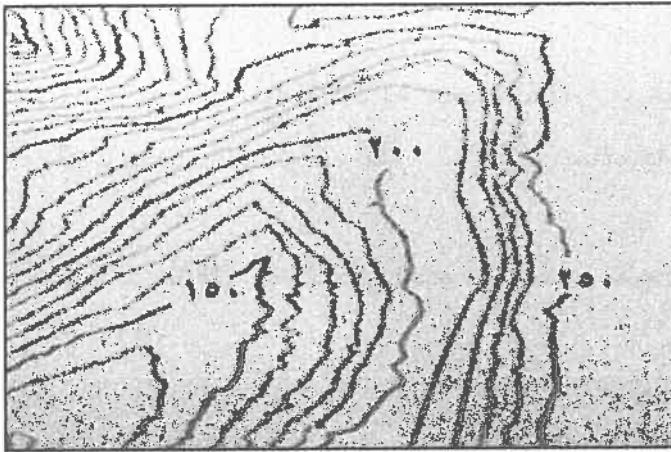
٢٦- تُعد الجيومورفولوجيا من فروع الجغرافيا:

- (أ) البشرية (ب) السياسية (ج) الاقتصادية (د) الطبيعية

٢٧- من أمثلة القوى الخارجية التي تعمل على تشكيل معالم سطح الأرض:

- (أ) المياه الجوفية (ب) الالتواءات (ج) الصدوع (د) البراكين

٢٨- المظهر التضاريسي الذي يمثله الشكل المجاور:



(أ) منطقة جبلية

(ب) أودية

(ج) خط تقسيم المياه

(د) منطقة سهلته

٢٩- إذا علمت أن الفرق بين خطي كنتور رئيسين يبلغ (١٠٠٠) متر وعدد خطوط الكنتور بينهما (٧) خطوط، فإن

قيمة الفاصل الرأسى تبلغ:

- (أ) ١٢٥ مترًا (ب) ١٠٧ أمتار (ج) ١٠٠ متر (د) ٩٣ مترًا

٣٠- من المعلومات التي تقدمها تقنية الاستشعار عن بُعد:

- (أ) الاستخدام في النواحي العسكرية والحروب  
(ب) دراسة أحواض الأنهار  
(ج) دراسة الانهيارات والانزلاقات الأرضية والصخرية  
(د) تحديد الشبكة المائية

٣١- عملية انفصال وتفتت للصخور دون حدوث أي تغيرات في خصائصها الكيميائية تعريف لمفهوم:

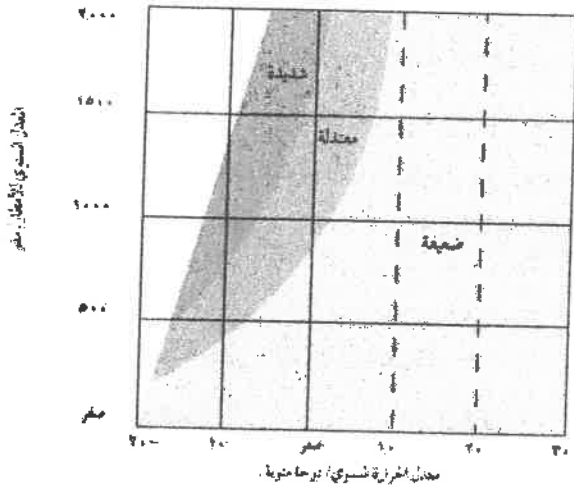
- (أ) التعرية (ب) التجوية الميكانيكية (ج) التجوية الحيوية (د) التجوية الكيميائية

٣٢- يزداد حجم الماء عندما يتجمد داخل الفواصل والشقوق الصخرية بمقدار:

- (أ) ٧% (ب) ٨% (ج) ٩% (د) ١٠%

## الصفحة الخامسة / النموذج (١)

٣٣- مستعيماً بالشكل المجاور حدّد شدّة التجوية عندما يكون معدل درجة الحرارة السنوي (١٠) درجة مئوية، والمعدل السنوي للأمطار (١٥٠٠) ملم.



(أ) لا توجد تجوية

(ب) شديدة

(ج) معتدلة

(د) ضعيفة

٣٤- تنتشر فوق السطوح الصخرية المكشوفة قليلة الانحدار نتيجة للتفاوت في تآكل الصخر:

(أ) حفر التجوية (ب) قباب النقش (ج) التربة (د) الحطام الصخري

٣٥- تنقل الرياح نحو (٧٥%) من حمولتها من خلال عملية:

(أ) التعلق (ب) القفز (ج) الزحف (د) الجرّ

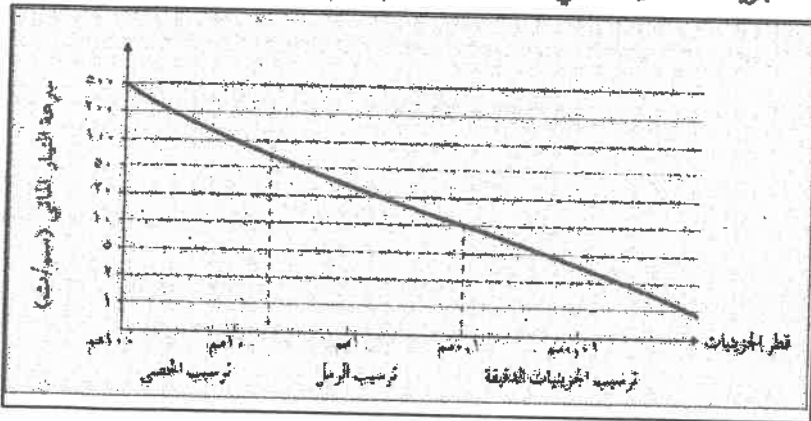
٣٦- لا تُعدّ من الأشكال الأرضية الناتجة عن الإرساب الريحي:

(أ) التموجات الرملية (ب) صحاري العرق (ج) الكثبان الرملية (د) الشواهد الصخرية

٣٧- المنطقة التي تزداد فيها سرعة المياه الجارية للنهر هي منطقة:

(أ) المصب (ب) الحوض الأوسط (ج) الحوض الأعلى (د) الحوض الأدنى

٣٨- من خلال الشكل المجاور، يبدأ النهر بترسيب الجزيئات الدقيقة التي يكون قطرها (٠,١) عندما تكون



سرعة التيار المائي:

(أ) ٢٠ سم/ث

(ب) ١٥ سم/ث

(ج) ١٠ سم/ث

(د) ٥ سم/ث

الصفحة السادسة / النموذج (١)

٣٩- تكوّن الأشكال الأرضية كالجنادل والشلالات من مميزات النهر في مرحلة:

(أ) الشباب (ب) الطفولة (ج) النضج (د) الشيخوخة

٤٠- العالم الذي عدّ الدولة أشبه بكائن حي يمر بمراحل الميلاد والنمو والوفاة هو:

(أ) رودلف كيلين (ب) فردريك راتزل (ج) فيدل لابلاش (د) ابن خلدون

٤١- من الأمثلة على الدول الموحدة:

(أ) سويسرا (ب) أستراليا (ج) الولايات المتحدة الأمريكية (د) اليابان

٤٢- من خصائص الحدود السياسية:

(أ) ظاهرة طبيعية ثابتة  
(ب) مناطق جغرافية ذات مساحة ممتدة  
(ج) ظاهرة تتعرض للتغير والاختفاء والظهور  
(د) لا تستند إلى معاهدات أو اتفاقيات بين الدول

٤٣- توفر الحدود للدولة إجراءات الحماية والحفاظ على أراضيها ومواردها وأمن سكانها بإقامة تحصينات عسكرية ودفاعية، لمنع الاعتداءات الخارجية والتسلل إلى أراضيها، تُعد هذه الوظيفة للحدود من الوظائف:

(أ) الاقتصادية (ب) القانونية (ج) الأمنية (د) الفصل بين الدول

٤٤- النهر الذي يُعد حُدًّا فاصلاً بين فرنسا وألمانيا هو:

(أ) نهر بوج (ب) نهر الراين (ج) نهر الدانوب (د) نهر النيجر

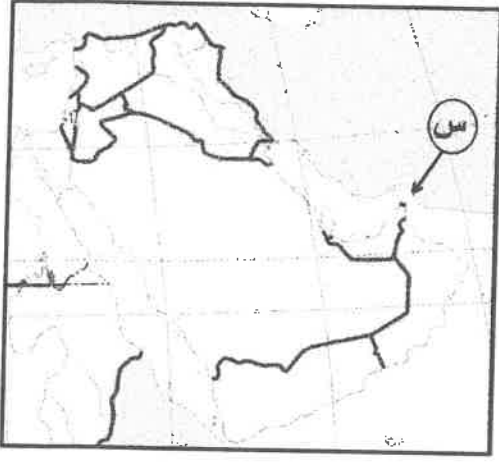
٤٥- ظهرت فكرة ترسيم الحدود البحرية في القرن السابع عشر في كتابات العالم البريطاني:

(أ) جون سلدين (ب) فيدل لابلاش (ج) رودلف كيلين (د) فردريك راتزل

٤٦- تُشكّل بحيرة فكتوريا حدوداً سياسية بين كل من:

(أ) زامبيا وجنوب أفريقيا وليسوتو  
(ب) السودان وتشاد وأفريقيا الوسطى  
(ج) زامبيا والكونغو وتنزانيا  
(د) كينيا وأوغندا وتنزانيا

الصفحة المسبقة / النموذج (١)



٤٧- المضيق المائي المحدد والمشار إليه بالرمز (س) في الخريطة

المجاورة هو مضيق:

(أ) جبل طارق

(ب) باب المندب

(ج) هرمز

(د) البسفور

٤٨- ترجع جنور مشكلة الصحراء الغربية عام ١٨٨٣م نتيجة احتلالها من قبل:

(د) إيطاليا

(ج) بريطانيا

(ب) إسبانيا

(أ) البرتغال

٤٩- من الدول التي تكوّنت بعد تفكك الاتحاد السوفياتي السابق:

(د) مقدونيا

(ج) سلوفينيا

(ب) كرواتيا

(أ) أوكرانيا

٥٠- الأقلية اللغوية التي تعيش في إيطاليا هي الأقلية:

(د) النمساوية

(ج) الصربية

(ب) الألبانية

(أ) الألمانية

﴿ انتهت الأسئلة ﴾



إجابات أسئلة الدورة التكميلية ٢٠٢١

الجغرافيا

الفرع الأدبي والفندقي



١٠	٩	٨	٧	٦	٥	٤	٣	٢	١
ب	أ	ج	د	ب	أ	ج	د	أ	ب
٢٠	١٩	١٨	١٧	١٦	١٥	١٤	١٣	١٢	١١
ب	د	أ	ج	ب	ج	د	أ	ج	ب
٣٠	٢٩	٢٨	٢٧	٢٦	٢٥	٢٤	٢٣	٢٢	٢١
د	أ	ب	أ	أ	ج	ب	أ		ج
٤٠	٣٩	٣٨	٣٧	٣٦	٣٥	٣٤	٣٣	٣٢	٣١
ب	أ	ج	ج	د	ب	أ	د	ج	ب
٥٠	٤٩	٤٨	٤٧	٤٦	٤٥	٤٤	٤٣	٤٢	٤١
د	أ	ب	ج	د	أ	ب	ج	ج	د

تم تحميل الملف من شبكة مناهجي التعليمية

منهاجي  
متعة التعليم الهادف

